

ИНВЕРТОРНИ КЛИМАТИЦИ
И МУЛТИСПЛИТ РЕШЕНИЯ
ЗА ДОМА И ОФИСА



ЦЕНОВА ЛИСТА
2023/1



M

СЕРИЯ



MSZ-HR СЕРИЯ



Вътрешно тяло

R32



MSZ-HR25/35/50VF



MSZ-HR60/71VF

Външно тяло

R32



MUZ-HR25VF



MUZ-HR35VF

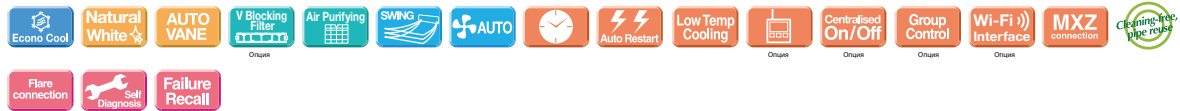


MUZ-HR50VF



MUZ-HR60/71VF

Дистанционно управление



Тип		Инверторна Термомопа					
Вътрешно тяло		MSZ-HR25VF	MSZ-HR35VF	MSZ-HR50VF			
Външно тяло		MUZ-HR25VF	MUZ-HR35VF	MUZ-HR50VF			
Хладилен агент		R32 ^(*)					
Захранване		Външно ел. захранване 230 / Еднофазно / 50					
Източник		Външно (V / Фаза / Hz)					
Охлаждане	Проектна мощност	kW	2.5	3.4	5.0		
	Годишна консумация на електроенергия ^(**)	kWh/a	141	191	269		
	Сезонен коефициент на енергийна ефективност (SEER) ^(**)		6.2	6.2	6.5		
	Енергиен клас		A++	A++	A+		
	Мощност	Номинална	kW	2.5	3.4	5.0	
		Мин.-Макс.	kW	0.5 - 2.9	0.9 - 3.4	1.3 - 5.0	
	Консумирана мощност	Номинална	kW	0.800	1.210	2.050	
	Отопление (Средни стойности за сезона)	Проектна мощност	kW	1.9(-10°C)	2.4(-10°C)	3.8(-10°C)	
		Изчислена мощност	при референтна изчислителна темп.	kW	1.9(-10°C)	2.4(-10°C)	3.8(-10°C)
			при бивалентна температура	kW	1.9(-10°C)	2.4(-10°C)	3.8(-10°C)
при минимална температура			kW	1.9(-10°C)	2.4(-10°C)	3.8(-10°C)	
Мощност на допълнителен нагревател		kW	0.0(-10°C)	0.0(-10°C)	0.0(-10°C)		
Годишна консумация на електроенергия ^(**)		kWh/a	614	781	1224		
Сезонен коефициент на трансформация (SCOP) ^(**)			4.3	4.3	4.3		
Енергиен клас			A+	A+	A+		
Мощност		Номинална	kW	3.15	3.6	5.4	
		Мин.- Макс.	kW	0.7 - 3.5	0.9 - 3.7	1.4 - 6.5	
Консумирана мощност	Номинална	kW	0.850	0.975	1.550		
Работен ток (Макс.)		A	5.0	6.7	10.0		
Вътрешно тяло	Консумация	Номинална	kW	0,020	0,028	0,039	
		Работен ток (Макс.)	A	0,2	0,27	0,36	
	Размери	В*Ш*Д	mm	280 - 838 - 228	280 - 838 - 228	280 - 838 - 228	
	Тегло		kg	8,5	8,5	9	
	Дебит на въздуха ^(**) (SL _o -Lo-Mid-Hi-SH (Dry/Wet))	Охлаждане	m ³ /min	3,6 - 5,4 - 7,2 - 9,7	3,6 - 5,6 - 7,8 - 11,7	6,4 - 9,2 - 11,2 - 13,1	
		Отопление	m ³ /min	3,3 - 5,4 - 7,4 - 10,1	3,3 - 5,4 - 7,4 - 10,5	6,1 - 8,3 - 11,2 - 14,5	
	Шумово ниво (SPL) (SL _o -Lo-Mid-Hi-SH)	Охлаждане	dB(A)	21 - 30 - 37 - 43	22 - 31 - 38 - 46	28 - 36 - 40 - 45	
		Отопление	dB(A)	21 - 30 - 37 - 43	21 - 30 - 37 - 44	27 - 34 - 41 - 47	
	Шумово ниво (PWL)	Охлаждане	dB(A)	57	60	60	
	Външно тяло	Размери	В*Ш*Д	mm	538 - 699 - 249	538 - 699 - 249	550 - 800 - 285
Тегло				kg	23	24	35
Дебит на въздуха		Охлаждане	m ³ /min	30,3	32,2	30,4	
		Отопление	m ³ /min	30,3	32,2	32,7	
Шумово ниво (SPL)		Охлаждане	dB(A)	50	51	50	
		Отопление	dB(A)	50	51	51	
Шумово ниво (PWL)		Охлаждане	dB(A)	63	64	64	
Работен ток (Макс.)			A	4,8	6,4	9,6	
Размер на прекъсвача			A	10	10	12	
Външен тръбопровод		Диаметър	Течност/Газ	mm	6,35 / 9,52	6,35 / 9,52	6,35 / 9,52
	Макс. дължина	Външно-Вътрешно	m	20	20	20	
	Макс. височина	Външно-Вътрешно	m	12	12	12	
Гарантиран работен диапазон (Външна температура)	Охлаждане	°C	-10 ~ +46	-10 ~ +46	-10 ~ +46		
	Отопление	°C	-15 ~ +24	-15 ~ +24	-15 ~ +24		
Цена на комплект в лева с ДДС		лв.	1,449.00	1,549.00	2,319.00		

* Всички цени са с включено ДДС и не включват цена за монтаж.

(*) Изтичането на хладилен агент допринася за изменението в климата. Хладилен агент с по-нисък коефициент (GWP) ще допринесе за глобалното затопляне в по-малка степен, отколкото такъв с по-висок GWP, при изтичане в атмосферата. Този уред съдържа течен хладилен агент с коефициент GWP от 550. Това означава, че ако 1кг, от техния хладилен агент изтече в атмосферата, въздействието върху глобалното затопляне ще бъде 550 пъти по-голямо, отколкото при изтичане на 1кг CO₂ в период от 100 години. Никога не се опитвайте да управлявате действия върху кръговрата на хладилната течност или да разглобявате продукта самостоятелно. Винаги се обръщайте към специалист за това. Коефициент GWP на R32 е на 675 място в IPCC 4th Assessment Report.

(**) Консумация на енергия, основана на резултати от стандартно тестване. Реалната консумация на енергия се определя от начина на ползване на уреда, както и от неговата локация.

(*) SH: Много висок

(**) SEER, SCOP и други свързани описания са базирани на COMMISSION DELEGATED REGULATION (EU) No.626/2011. Температурните условия за измерване на SCOP са базирани на "Средни стойности за сезона" (Average Season).

MSZ-A СЕРИЯ



MELCloud™

Вътрешно тяло

* V GK моделът е с вграден Wi-Fi Interface.



MSZ-AP25/35/42/50VGK



MSZ-AP60/71VGK

R32



Външно тяло

R32



MUZ-AP25/35/42VG

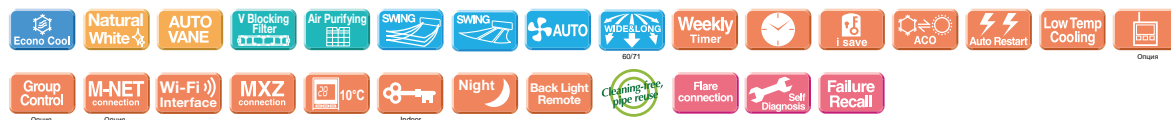


MUZ-AP71VG



MUZ-AP50/60VG

Дистанционно управление



Тип		Инверторна Термомопа									
Вътрешно тяло		MSZ-AP25VGK	MSZ-AP35VGK	MSZ-AP42VGK	MSZ-AP50VGK	MSZ-AP60VGK	MSZ-AP71VGK				
Външно тяло		MUZ-AP25VG	MUZ-AP35VG	MUZ-AP42VG	MUZ-AP50VG	MUZ-AP60VG	MUZ-AP71VG				
Хладилен агент		Единично: R32 ⁽¹⁾ / Мулти: R410A или R32 ⁽¹⁾									
Захранване		Външно ел. захранване 230 / Еднофазно / 50									
Охлаждане	Проектна мощност	kW		2.5	3.5	4.2	5.0	6.1	7.1		
	Годишна консумация на електроенергия ⁽²⁾	kWh/a		101	142	188	236	288	345		
	Сезонен коефициент на енергийна ефективност (SEER) ⁽⁴⁾			8.6	8.6	7.8	7.4	7.4	7.2		
	Енергиен клас			A+++	A+++	A++	A++	A++	A++		
	Мощност	Номинална	kW		2.5	3.5	4.2	5.0	6.1	7.1	
		Мин.-Макс.	kW		0.9-3.4	1.1-3.8	0.9-4.5	1.4-5.4	1.4-7.3	2.0-8.7	
	Консумирана мощност	Номинална	kW		0.600	0.990	1.300	1.550	1.590	2.010	
Отопление	Проектна мощност	kW		2.4 (-10°C)	2.9 (-10°C)	3.8 (-10°C)	4.2 (-10°C)	4.6 (-10°C)	6.7 (-10°C)		
	Изчислена мощност	при референтна изчислителна темп.	kW		2.4 (-10°C)	2.9 (-10°C)	3.8 (-10°C)	4.2 (-10°C)	4.6 (-10°C)	6.7 (-10°C)	
		при бивалентна температура	kW		2.4 (-10°C)	2.9 (-10°C)	3.8 (-10°C)	4.2 (-10°C)	4.6 (-10°C)	6.7 (-10°C)	
		при минимална температура	kW		2.4 (-15°C)	2.6 (-15°C)	4.2 (-15°C)	4.7 (-15°C)	3.7 (-15°C)	5.4 (-15°C)	
	Мощност на допълнителен нагревател	kW		0.0 (-10°C)	0.0 (-10°C)	0.0 (-10°C)	0.0 (-10°C)	0.0 (-10°C)	0.0 (-10°C)		
	Годишна консумация на електроенергия ⁽²⁾	kWh/a		698	862	1120	1250	1398	2132		
	Сезонен коефициент на трансформация (SCOP) ⁽⁴⁾			4.8	4.7	4.7	4.7	4.6	4.4		
Енергиен клас			A++		A++	A++	A++	A+			
	Мощност	Номинална	kW		3.2	4.0	5.4	5.8	6.8	8.1	
Мин.-Макс.		kW		1.0-4.1	1.3-4.6	1.3-6.0	1.4-7.3	2.0-8.6	2.2-10.3		
Консумирана мощност	Номинална	kW		0.780	1.030	1.490	1.600	1.670	2.120		
Работен ток (Макс.)	A		7.1		8.5	9.9	13.6	14.1	16.4		
Вътрешно тяло	Консумация	Работен ток (Макс.)	kW		0.026	0.026	0.032	0.032	0.049	0.045	
		Работен ток (Макс.)	A		0.3		0.3	0.3	0.5	0.4	
	Размери	В'Ш'Д	mm		299-798-219		299-798-219	299-798-219	325-1100-257	325-1100-257	
		Тегло	kg		10.5		10.5	10.5	16	17	
	Дебит на въздуха	Охлаждане	m ³ /min		4.9 - 5.9 - 7.1 - 8.7 - 11.4		4.9 - 5.9 - 7.1 - 8.7 - 11.4	5.4 - 6.5 - 7.7 - 9.3 - 11.4	6.0 - 7.2 - 8.4 - 10.0 - 12.6	9.4 - 11.0 - 13.2 - 16.0 - 18.9	9.6 - 11.5 - 13.2 - 15.3 - 18.6
		Отопление	m ³ /min		4.9 - 5.9 - 7.3 - 8.9 - 12.9		4.9 - 5.9 - 7.3 - 8.9 - 12.9	5.3 - 6.1 - 7.7 - 9.4 - 14.0	5.6 - 6.5 - 8.2 - 10.0 - 14.0	10.8 - 13.4 - 15.4 - 17.4 - 20.3	10.2 - 11.5 - 13.2 - 15.3 - 19.2
	Шумово ниво (SPL)	Охлаждане	dB(A)		19 - 24 - 30 - 36 - 42		19 - 24 - 30 - 36 - 42	21 - 29 - 34 - 38 - 42	28 - 33 - 36 - 40 - 44	29 - 37 - 41 - 45 - 48	30 - 37 - 41 - 45 - 49
		Отопление	dB(A)		19 - 24 - 34 - 39 - 45		19 - 24 - 31 - 38 - 45	21 - 29 - 35 - 40 - 45	28 - 33 - 38 - 43 - 48	30 - 37 - 41 - 45 - 48	30 - 37 - 41 - 45 - 51
	Шумово ниво (PWL)	Охлаждане	dB(A)		57		57	57	58	65	
		Отопление	dB(A)		57		57	57	58	65	
Външно тяло	Размери	В'Ш'Д	mm		550-800-285		550-800-285	714-800-285	714-800-285	880-840-330	
		Тегло	kg		31		31	35	40	55	
	Дебит на въздуха	Охлаждане	m ³ /min		32.2		32.2	30.4	40.5	52.1	
		Отопление	m ³ /min		29.8		33.8	32.7	40.5	52.1	
	Шумово ниво (SPL)	Охлаждане	dB(A)		47		49	50	52	56	
Отопление		dB(A)		48		50	51	52	57		
Шумово ниво (PWL)	Охлаждане	dB(A)		59		61	61	64	69		
	Отопление	dB(A)		59		61	61	64	69		
Работен ток (Макс.)	A		6.8		8.2	9.6	13.3	13.6	16.0		
Размер на прекъсвача	A		10		10	10	16	16	20		
Външен тръбопровод	Диаметър	Течност/Газ	mm		6.35 / 9.52		6.35 / 9.52	6.35 / 9.52	6.35 / 12.7	6.35 / 12.7	
		Макс. дължина	m		20		20	20	30	30	
	Макс. височина	m		12		12	12	15	15		
Гарантиран работен диапазон (Външна температура)	Охлаждане	°C		-10 ~ +46		-10 ~ +46	-10 ~ +46	-10 ~ +46	-10 ~ +46		
	Отопление	°C		-15 ~ +24		-15 ~ +24	-15 ~ +24	-15 ~ +24	-15 ~ +24		
Цена на комплект в лева с ДДС		лв.	1,799.00		2,099.00	2,509.00	2,599.00	3,249.00	3,949.00		

* Всички цени са с включено ДДС и не включват цена за монтаж.

⁽¹⁾ Изтичането на хладилен агент допринася за изменението в климата. Хладилен агент с по-нисък коефициент (GWP) ще допринесе за глобалното затопляне в по-малка степен, отколкото такъв с по-висок GWP, при изтичане в атмосферата. Този уред съдържа течен хладилен агент с коефициент GWP от 550. Това означава, че ако 1кг. от тения хладилен агент изтече в атмосферата, въздействието върху глобалното затопляне ще бъде 550 пъти по-голямо, отколкото при изтичане на 1кг. CO₂ в период от 100 години. Никога не се опитвайте да упрежидвате действията върху кръговрата на хладилната течност или да разглобявате продукта самостоятелно. Винаги се обръщайте към специалист за това. Коефициент GWP на R32 е на 675 място в IPCC 4th Assessment Report.

⁽²⁾ Консумацията на енергия, основана на резултати от стандартно тестване. Реалната консумация на енергия се определя от начина на ползване на уреда, както и от неговата локация.

⁽³⁾ SHL Много висок

⁽⁴⁾ SEER, SCOP и други свързани описания са базирани на COMMISSION DELEGATED REGULATION (EU) No.626/2011. Температурните условия за измерване на SCOP са базирани на "Средни стойности за сезона" (Average Season).

MSZ-A СЕРИЯ



R32

Вътрешно тяло

* VGK моделът е с вграден Wi-Fi Interface.



MSZ-AY25/35/42/50VGK

Външно тяло

R32

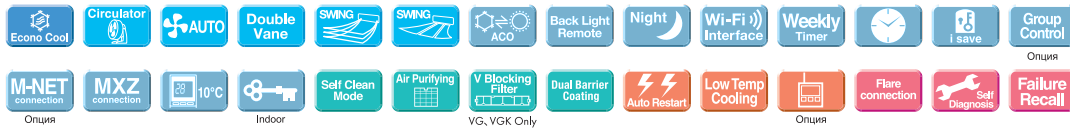


MUZ-AY25/35/42VGK



MUZ-AY50VG

Дистанционно управление



Тип		Инверторна Термопомпа						
Вътрешно тяло		MSZ-AY25VGK	MSZ-AY35VGK	MSZ-AY42VGK	MSZ-AY50VGK			
Външно тяло		MUZ-AY25VG	MUZ-AY35VG	MUZ-AY42VG	MUZ-AY50VG			
Хладилен агент		Единично: R32/ Мулти: R410A или R32						
Захранване		Външно ел.захранване						
Източник		230 / Еднофазно / 50						
Външно (V / Фаза / Hz)								
Охлаждане	Проектна мощност	kW		2,5	3,5	4,2	5,0	
	Годишна консумация на електроенергия (*)	kWh/a		100	141	186	232	
	Сезонен коефициент на енергийна ефкт. (SEER) (1)			8,7	8,7	7,9	7,5	
	Енергиен клас			A+++	A+++	A++	A++	
	Мощност	Номинална	kW		2,5	3,5	4,2	5,0
Отопление (Средни стойности за сезона)	Мин.-Макс.	kW		0,9 - 3,4	1,1 - 3,8	0,9 - 4,5	1,4 - 5,4	
	Консумирана мощност	Номинална	kW		0,600	0,990	1,300	1,540
	Проектна мощност	kW		2,4 (-10°C)	2,9 (-10°C)	3,8 (-10°C)	4,2 (-10°C)	
	Изчислена мощност	при референтна изчислителна темп.	kW		2,4 (-10°C)	2,9 (-10°C)	3,8 (-10°C)	4,2 (-10°C)
		при бивалентна температура	kW		2,4 (-10°C)	2,9 (-10°C)	3,8 (-10°C)	4,2 (-10°C)
	при минимална температура	kW		1,9 (-20°C)	2,0 (-20°C)	2,7 (-20°C)	3,0 (-20°C)	
	Мощност на допълнителен нагревател	kW		0,0 (-10°C)	0,0 (-10°C)	0,0 (-10°C)	0,0 (-10°C)	
	Годишна консумация на електроенергия (*)	kWh/a		697	863	1131	1248	
	Сезонен коефициент на трансформация (SCOP) (2)			4,8	4,7	4,7	4,7	
	Енергиен клас			A++	A++	A++	A++	
	Мощност	Номинална	kW		3,2	4,0	5,2	5,5
	Мин.- Макс.	kW		1,0 - 4,1	1,3 - 4,6	1,3 - 6,0	1,4 - 7,3	
	Консумирана мощност	Номинална	kW		0,780	1,030	1,390	1,470
Работен ток (Макс.)			A		7,6	7,6	9,9	13,8
Вътрешно тяло	Консумация	Номинална	kW		0,026	0,026	0,032	0,032
	Работен ток (Макс.)			A		0,3	0,3	0,3
	Размери	В"Ш"Д		mm		299 x 798 x 245	299 x 798 x 245	299 x 798 x 245
	Тегло			kg		10,5	10,5	10,5
	Дебит на въздуха (SLoLo-M3-H3SH (Dry/Wet))	Охлаждане	m³/min		3,6 - 5,0 - 6,3 - 7,8 - 10,5		3,6 - 5,0 - 6,3 - 7,8 - 11,1	
		Отопление	m³/min		4,0 - 5,0 - 6,6 - 8,0 - 11,8		4,0 - 5,0 - 6,6 - 8,0 - 11,8	
	Шумово ниво (SPL) (SLoLo-M3-H3SH)	Охлаждане	dB(A)		18 - 24 - 30 - 36 - 42		18 - 24 - 30 - 36 - 42	
		Отопление	dB(A)		18 - 24 - 34 - 39 - 45		18 - 24 - 31 - 38 - 45	
	Шумово ниво (PWL)	Охлаждане	dB(A)		57		57	
		Отопление	dB(A)		57		57	
Размери	В"Ш"Д		mm		550 x 800 x 285	550 x 800 x 285	550 x 800 x 285	
Тегло			kg		27	28,5	34	
Дебит на въздуха	Охлаждане	m³/min		32,2		32,2		
	Отопление	m³/min		29,8		29,8		
Шумово ниво (SPL)	Охлаждане	dB(A)		47		49		
	Отопление	dB(A)		48		50		
Шумово ниво (PWL)	Охлаждане	dB(A)		59		61		
	Отопление	dB(A)		59		61		
Работен ток (Макс.)			A		7,3	7,3	9,6	
Размер на прекъсвача			A		10	10	16	
Външно тръбопровод	Диаметър	Течност/Газ		mm		6,35 / 9,52		
	Макс. дължина	Външно-Вътрешно		m		20		
	Макс. височина	Външно-Вътрешно		m		12		
Гарантиран работен диапазон (Външна температура)	Охлаждане	°C		-10~+46		-10~+46		
	Отопление	°C		-20~+24		-20~+24		
Цена на комплект в лева с ДДС		лв.	1,869.00		2,199.00		2,639.00	
							2,759.00	

* Всички цени са с включено ДДС и не включват цена за монтаж.

(*) Изтичането на хладилен агент допринася за изменението в климата. Хладилен агент с по-нисък коефициент (GWP) ще допринесе за глобалното затопляне в по-малка степен, отколкото такъв с по-висок GWP, при изтичане в атмосферата. Този уред съдържа течен хладилен агент с коефициент GWP от 550. Това означава, че ако 1кг. от тения хладилен агент изтече в атмосферата, въздействието върху глобалното затопляне ще бъде 550 пъти по-голямо, отколкото при изтичане на 1кг. CO₂ в период от 100 години. Никога не се опитвайте да упражнявате действия върху кръговрата на хладилната течност или да разглобявате продукта самостоятелно. Винаги се обръщайте към специалист за това. Коефициент GWP на R32 е на 675 място в IPCC 4th Assessment Report.

(*) Консумация на енергия, основана на резултати от стандартно тестване. Реалната консумация на енергия се определя от начина на ползване на уреда, както и от неговата локация.

(*) SHL: Много висок

(*) SEER, SCOP и други свързани описания са базирани на COMMISSION DELEGATED REGULATION (EU) No.626/2011. Температурните условия за измерване на SCOP са базирани на "Средни стойности за сезона" (Average Season).

MSZ-E СЕРИЯ



Вътрешно тяло
* VGK моделът е с вграден Wi-Fi Interface.



MSZ-EF25/35/50VGKW

Бял



MSZ-EF25/35/50VGKS

Сребрист



MSZ-EF25/35/50VGKB*

Черен

*Черните модели се предлагат с мека суха кърпа.

R32



ВЪНШНО ТЯЛО

R32

Дистанционно управление



MUZ-EF25/35VG



MUZ-EF50VG



Тип	Инверторна Термопомпа						
Вътрешно тяло	MSZ-EF25VGK (W)(S)(B)	MSZ-EF35VGK (W)(S)(B)	MSZ-EF50VGK (W)(S)(B)				
Външно тяло	MUZ-EF25VG						
Хладилен агент	R32 ⁽¹⁾						
Захранване	Външно ел. захранване 230 / Еднофазно / 50						
Охлаждане	Проектна мощност	kW	2,5	3,5	5,0		
	Годишна консумация на електроенергия ⁽²⁾	kWh/a	96	139	233		
	Сезонен коефициент на енергийна ефикасност (SEER) ⁽⁴⁾		9,1	8,8	7,5		
	Енергиен клас		A+++	A+++	A++		
	Мощност	Номинална	kW	2,5	3,5	5,0	
		Мин.-Макс.	kW	0,9-3,4	1,1-4,0	1,4-5,4	
	Консумирана мощност	Номинална	kW	0,540	0,910	1,540	
	Отопление	Проектна мощност	kW	2,4(-10°C)	2,9(-10°C)	4,2(-10°C)	
		Изчислена мощност	при референтна изчислителна темп.	kW	2,4(-10°C)	2,9(-10°C)	4,2(-10°C)
			при бивалентна температура	kW	2,4(-10°C)	2,9(-10°C)	4,2(-10°C)
Мощност на допълнителен нагревател		при минимална температура	kW	2,0(-15°C)	2,4(-15°C)	3,5(-15°C)	
		при минимална температура	kW	0,0(-10°C)	0,0(-10°C)	0,0(-10°C)	
Годишна консумация на електроенергия ⁽²⁾	kWh/a	713	882	1304			
Сезонен коефициент на трансформация (SCOP) ⁽³⁾		4,7	4,6	4,5			
Енергиен клас		A++	A++	A+			
Мощност	Номинална	kW	3,2	4,0	5,8		
	Мин.- Макс.	kW	1,0-4,2	1,3-5,1	1,4-7,5		
Консумирана мощност	Номинална	kW	0,700	0,950	1,560		
Работен ток (Макс.)	Консумация	A	7,1	7,1	14		
	Консумация	kW	0,026	0,030	0,043		
Вътрешно тяло	Работен ток (Макс.)	A	0,3	0,3	0,4		
	Размери	В*Ш*Д	mm	299-885-195	299-885-195		
	Тегло	kg	11,5	11,5	11,5		
	Дебит на въздуха ⁽³⁾	Охлаждане	m³/min	4,0 - 4,6 - 6,3 - 8,3 - 10,5	4,0 - 4,6 - 6,3 - 8,3 - 10,5	5,8 - 6,8 - 7,9 - 9,2 - 11,3	
		Отопление	m³/min	4,0 - 4,6 - 6,2 - 8,9 - 11,9	4,0 - 4,6 - 6,2 - 8,9 - 12,7	6,4 - 7,2 - 9,0 - 11,1 - 14,6	
	Шумово ниво (SPL) ⁽³⁾	Охлаждане	dB(A)	19 - 23 - 29 - 36 - 42	21 - 24 - 30 - 36 - 42	30 - 33 - 36 - 40 - 43	
		Отопление	dB(A)	21 - 24 - 29 - 37 - 45	21 - 24 - 30 - 38 - 46	30 - 33 - 37 - 43 - 49	
	Шумово ниво (PWL)	Охлаждане	dB(A)	60	60	60	
		Отопление	dB(A)	60	60	60	
	Външно тяло	Размери	В*Ш*Д	mm	550-800-285	550-800-285	
Тегло		kg	31	34	40		
Дебит на въздуха		Охлаждане	m³/min	27,8	34,3	40,2	
		Отопление	m³/min	29,8	32,7	40,2	
Шумово ниво (SPL)		Охлаждане	dB(A)	47	49	52	
		Отопление	dB(A)	48	50	52	
Шумово ниво (PWL)		Охлаждане	dB(A)	58	62	65	
		Отопление	dB(A)	58	62	65	
Работен ток (Макс.)		A	6,8	6,8	13,6		
Размер на прекъсвача		A	10	10	16		
Външен тръбопровод	Диаметър	Течност/Газ	mm	6,35 / 9,52	6,35 / 9,52		
	Макс. дължина	Външно-Вътрешно	m	20	30		
	Макс. височина	Външно-Вътрешно	m	12	15		
Гарантиран работен диапазон (Външна температура)	Охлаждане	°C	-10 ~ +46	-10 ~ +46	-10 ~ +46		
	Отопление	°C	-15 ~ +24	-15 ~ +24	-15 ~ +24		
Цена на комплект в лева с ДДС		лв.	2,329.00	2,869.00	3,749.00		

* Всички цени са с включено ДДС и не включват цена за монтаж.

⁽¹⁾ Изтичането на хладилен агент допринася за изменението в климата. Хладилен агент с по-нисък коефициент (GWP) ще допринесе за глобалното затопляне в по-малка степен, отколкото такъв с по-висок GWP, при изтичане в атмосферата. Този уред съдържа течен хладилен агент с коефициент GWP от 550. Това означава, че ако 1кг. от техния хладилен агент изтече в атмосферата, въздействието върху глобалното затопляне ще бъде 550 пъти по-голямо, отколкото при изтичане на 1кг. CO₂ в период от 100 години. Никога не се опитвайте да управлявате действията върху кръговрата на хладилната течност или да разглобявате продукта самостоятелно. Винаги се обръщайте към специалист за това. Коефициент GWP на R32 е на 675 място в IPCC 4th Assessment Report.

⁽²⁾ Консумация на енергия, основана на резултати от стандартно тестване. Реалната консумация на енергия се определя от начина на ползване на уреда, както и от неговата локация.

⁽³⁾ SPL: Много висок

⁽⁴⁾ SEER, SCOP и други свързани описания са базирани на COMMISSION DELEGATED REGULATION (EU) No.626/2011. Температурните условия за измерване на SCOP са базирани на "Средни стойности за сезона" (Average Season).

MSZ-F СЕРИЯ



Вътрешно тяло



MSZ-FH25/35/50VE

Външно тяло

R410A



MUZ-FH25/35VE



MUZ-FH50VE

Дистанционно управление



Тип		Инверторна Термопомпа					
Вътрешно тяло		MSZ-FH25VE		MSZ-FH35VE			
Външно тяло		MUZ-FH25VE		MUZ-FH35VE			
Хладилен агент		R410A ⁽¹⁾					
Захранване		Външно ел. захранване					
Външно (V / Фаза / Hz)		230 / Еднофазно / 50					
Охлаждане	Проектна мощност	kW		2.5	3.5		
	Годишна консумация на електроенергия ⁽²⁾	kWh/a		96	138		
	Сезонен коефициент на енергийна ефективност (SEER) ⁽⁴⁾			9.1	8.9		
	Енергиен клас			A+++	A+++		
	Мощност	Номинална	kW		2.5	3.5	
		Мин.-Макс.	kW		1.4-3.5	0.8-4.0	
	Консумирана мощност	Номинална kW		0.485	0.820		
	Отопление	Проектна мощност	kW		3.0(-10°C)	3.6(-10°C)	
		Изчислена мощност	при референтна изчислителна темп.	kW		3.0(-10°C)	3.6(-10°C)
			при бивалентна температура	kW		3.0(-10°C)	3.6(-10°C)
при минимална температура			kW		2.5(-15°C)	3.2(-15°C)	
Мощност на допълнителен нагревател		kW		0.0(-10°C)	0.0(-10°C)		
Годишна консумация на електроенергия ⁽²⁾		kWh/a		819	986		
Сезонен коефициент на трансформация (SCOP) ⁽⁴⁾				5.1	5.1		
Енергиен клас				A+++	A+++		
Мощност		Номинална	kW		3.2	4.0	
		Мин.-Макс.	kW		1.8-5.5	1.0-6.3	
Консумирана мощност	Номинална kW		0.580	0.800			
Работен ток (Макс.)	Консумация	kW		9.6	10.0		
	Работен ток (Макс.)	A		0.029	0.029		
	Размери	В"Ш"Д	mm		305(+17)-925-234	305(+17)-925-234	
		Тегло	kg		13.5	13.5	
	Дебит на въздуха ⁽³⁾	Охлаждане (S(L)-L-Mid-H-SH (Dry/Wet))	m³/min		3.9-4.7-6.3-8.6-11.6	6.4-7.4-8.6-10.1-12.4	
		Отопление	m³/min		4.0-4.7-6.4-9.2-13.2	5.7-7.2-9.0-11.2-14.6	
	Шумово ниво (SPL) ⁽³⁾	Охлаждане (S(L)-L-Mid-H-SH)	dB(A)		20-23-29-36-42	27-31-35-39-46	
		Отопление	dB(A)		20-24-29-36-44	25-29-34-39-46	
	Шумово ниво (PWL)	Охлаждане dB(A)		58	60		
	Външно тяло	Размери	В"Ш"Д	mm		550-800-285	550-800-285
Тегло			kg		37	55	
Дебит на въздуха		Охлаждане	m³/min		31.3	48.8	
		Отопление	m³/min		31.3	51.3	
Шумово ниво (SPL)		Охлаждане	dB(A)		46	51	
		Отопление	dB(A)		49	54	
Шумово ниво (PWL)		Охлаждане dB(A)		60	64		
Работен ток (Макс.)		A		9.2	13.6		
Размер на прекъсвача		A		10	16		
Външен тръбопровод		Диаметър	Течност/Газ	mm		6.35/9.52	6.35 / 12.7
	Макс. дължина	Външно-Вътрешно	m		20	30	
	Макс. височина	Външно-Вътрешно	m		12	15	
Гарантиран работен диапазон (Външна температура)	Охлаждане	°C		-10 ~ +46	-10 ~ +46		
	Отопление	°C		-15 ~ +24	-15 ~ +24		
Цена на комплект в лева с ДДС		лв.	2,459.00		3,049.00		
					3,649.00		

* Всички цени са с включено ДДС и не включват цена за монтаж.

⁽¹⁾ Изтичането на хладилен агент допринася за изменението в климата. Хладилен агент с по-нисък коефициент (GWP) ще допринесе за глобалното затопляне в по-малка степен, отколкото такъв с по-висок GWP, при изтичане в атмосферата. Този уред съдържа течен хладилен агент с коефициент GWP от 1975. Това означава, че ако 1кг. от течния хладилен агент изтече в атмосферата, въздействието върху глобалното затопляне ще бъде 1975 пъти по-голямо, отколкото при изтичане на 1кг. CO₂ в период от 100 години. Никога не се опитвайте да управлявате действията върху кръвогата на хладилната течност или да разпоявате продукта самостоятелно. Винаги се обръщайте към специалист за това. Коефициент GWP на R410A е на 2088 място в IPCC 4th Assessment Report.
⁽²⁾ Консумация на енергия, основана на резултати от стандартно тестване. Реалната консумация на енергия се определя от начина на ползване на уреда, както и от неговата локация.
⁽³⁾ SHL: Много висок
⁽⁴⁾ SEER, SCOP и други свързани описания са базирани на COMMISSION DELEGATED REGULATION (EU) No.626/2011. Температурните условия за измерване на SCOP са базирани на "Средни стойности за сезона" (Average Season).

MSZ-FT СЕРИЯ

NEW

ZUBADAN
New Generation

DC Inverter

Joint Lap

DC Fan Motor

PAM

Grooved Piping

25/35
SEER A+++

25/35
SCOP A++

MELCloud™

R32

Вътрешно тяло



MSZ-FT25/35/50VGK

Ninja

R32

Външно тяло



MUZ-FT25VGHZ



MUZ-FT35/50VGHZ

Дистанционно управление



Тип		Инверторна Термопомпа				
Вътрешно тяло		MSZ-FT25VGK	MSZ-FT35VGK	MSZ-FT50VGK		
Външно тяло		MUZ-FT25VGHZ	MUZ-FT35VGHZ	MUZ-FT50VGHZ		
Хладилен агент		R32 (*1)				
Захранване	Източник	Външно ел. захранване				
	Външно (V / Фаза / Hz)	230 / Еднофазно / 50				
Охлаждане	Проектна мощност	kW	2.5	3.5	5.0	
	Годишна консумация на електроенергия ⁽²⁾	kWh/a	101	142	243	
	Сезонен коефициент на енергийна ефективност (SEER) ⁽⁴⁾		8.6	8.6	7.2	
	Енергиен клас		A+++	A+++	A++	
	Мощност	Номинална	kW	2.5	3.5	5.0
		Мин.-Макс.	kW	0.8 - 3.5	0.8 - 4.0	1.8 - 5.2
Консумирана мощност	Номинална	kW	0.580	0.910	1.630	
Отопление (Средни стойности за сезона)	Проектна мощност	kW	3.2 (-10°C)	4.0 (-10°C)	5.0 (-10°C)	
	Изчислена мощност	при референтна изчислителна темп.	kW	3.2 (-10°C)	4.0 (-10°C)	5.0 (-10°C)
		при бивалентна температура	kW	3.2 (-10°C)	4.0 (-10°C)	5.0 (-10°C)
		при минимална температура	kW	3.0 (-25°C)	3.4 (-25°C)	3.6 (-25°C)
	Мощност на допълнителен нагревател	kW	0.0 (-10°C)	0.0 (-10°C)	0.0 (-10°C)	
	Годишна консумация на електроенергия ⁽²⁾	kWh/a	973	1216	1625	
	Сезонен коефициент на трансформация (SCOP) ⁽⁴⁾		4.6	4.6	4.3	
	Енергиен клас		A++	A++	A+	
Мощност	Номинална	kW	3.2	4.0	5.0	
	Мин.-Макс.	kW	0.9 - 6.2	0.9 - 6.6	0.9 - 7.8	
Консумирана мощност	Номинална	kW	0.760	1.020	1.300	
Работен ток (макс.)		A	10.0	11.6	13.9	
Вътрешно тяло	Консумация	Номинална	kW	0.039	0.04	0.047
	Работен ток (Макс.)		A	0.4	0.4	0.4
	Размери	В'Ш'Д	mm	280 - 838 - 229		
		Тегло	kg	10		
	Дебит на въздуха ⁽³⁾ (SLo-Lo-Mid-Hi-SHi (Dry/Wet))	Охлаждане	m ³ /min	3.9 - 5.9 - 8.2 - 10.4 - 12.3	3.9 - 6.1 - 8.3 - 10.7 - 13.1	5.5 - 7.6 - 9.8 - 12.0 - 13.1
		Отопление	m ³ /min	3.9 - 6.3 - 9.0 - 12.0 - 13.2	3.9 - 6.9 - 10.2 - 13.5 - 14.7	5.5 - 8.4 - 11.4 - 14.4 - 15.5
	Шумово ниво (SPL) ⁽³⁾ (SLo-Lo-Mid-Hi-SHi)	Охлаждане	dB(A)	19 - 27 - 36 - 41 - 46	19 - 27 - 36 - 42 - 47	28 - 34 - 40 - 45 - 48
		Отопление	dB(A)	19 - 31 - 39 - 46 - 49	19 - 33 - 42 - 49 - 52	28 - 36 - 45 - 51 - 54
	Шумово ниво (PWL)		dB(A)	60		
	Размери	В'Ш'Д	mm	550 - 800 - 285	714 - 800 - 285	714 - 800 - 285
Тегло		kg	34			
Дебит на въздуха	Охлаждане	m ³ /min	30.4	40.2	40.2	
	Отопление	m ³ /min	30.4	40.2	40.2	
Шумово ниво (SPL)	Охлаждане	dB(A)	46	49	51	
	Отопление	dB(A)	49	52	54	
Шумово ниво (PWL)	Охлаждане	dB(A)	60			
Работен ток (Макс.)		A	9.6	11.2	13.5	
Размер на прекъсвача		A	12			
Външно тяло	Диаметър	Течност / Газ	mm	6.35 / 9.52		
	Макс. дължина	Външно - вътрешно	m	20		
	Макс. височина	Външно - вътрешно	m	12		
Гарантиран работен диапазон (Външна температура)	Охлаждане	°C	-10 ~ +46			
	Отопление	°C	-25 ~ +24			
Цена на комплект в лева с ДДС		лв.	2,599.00	3,199.00	4,199.00	

* Всички цени са с включено ДДС и не включват цена за монтаж.

(*1) Изтичането на хладилен агент допринася за изменението в климата. Хладилен агент с по-нисък коефициент (GWP) ще допринесе за глобалното затопляне в по-малка степен, отколкото такъв с по-висок GWP, при изтичане в атмосферата. Този уред съдържа течен хладилен агент с коефициент GWP от 550. Това означава, че ако 1 кг. от техния хладилен агент изтече в атмосферата, въздействието върху глобалното затопляне ще бъде 550 пъти по-голямо, отколкото при изтичане на 1 кг. CO₂ в период от 100 години. Никога не се опитвайте да упражнявате действия върху кръговрата на хладилната течност или да разглобявате продукта самостоятелно. Винаги се обръщайте към специалист за това. Коефициент GWP на R32 е на 675 място в IPCC 4th Assessment Report.
 (*2) Консумация на енергия, основана на резултати от стандартно тестване. Реалната консумация на енергия се определя от начина на ползване на уреда, както и от неговата локация.
 (*3) SHi: Много висок
 (*4) SEER, SCOP и други свързани описания са базирани на COMMISSION DELEGATED REGULATION (EU) No.626/2011. Температурните условия за измерване на SCOP са базирани на "Средни стойности за сезона" (Average Season).

MSZ-L СЕРИЯ



25/35/50 25/35



R32

R410A



ВЪНШНО ТЯЛО

R32

Вътрешно тяло / Дистанционно управление

Natural White



MSZ-LN25/35/50/60VGW

Ruby Red



MSZ-LN25/35/50/60VGR

Pearl White



MSZ-LN25/35/50/60GVG

Onyx Black



MSZ-LN25/35/50/60VGB



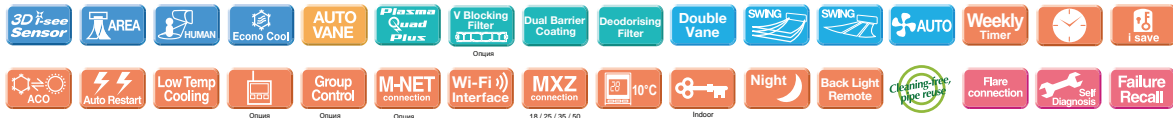
MUZ-LN25/35VG



MUZ-LN50VG



MUZ-LN60VG



Тип	Инверторна Термопомпа					
Вътрешно тяло	MSZ-LN25VG (W) (V) (R) (B)	MSZ-LN35VG (W) (V) (R) (B)	MSZ-LN50VG (W) (V) (R) (B)	MSZ-LN60VG (W) (V) (R) (B)		
Външно тяло	MUZ-LN25VG / MUZ-LN35VG / MUZ-LN50VG / MUZ-LN60VG					
Хладилен агент	Единично: R32 ⁽¹⁾ / Мулти: R410A или R32 ⁽¹⁾					
Захранване	Външно ел. захранване 230 / Еднофазно / 50					
Охлаждане	Проектна мощност	kW	2.5	3.5	5.0	6.1
	Годишна консумация на електроенергия ⁽²⁾	kWh/a	83	129	205	285
	Сезонен коефициент на енергийна ефект. (SEER) ⁽⁴⁾		10.5	9.5	8.5	7.5
	Енергиен клас		A+++	A+++	A+++	A++
	Мощност	Номинална kW	2.5	3.5	5.0	6.1
Отопление	Проектна мощност	kW	3.0(-10°C)	3.6(-10°C)	4.5(-10°C)	6.0(-10°C)
	Изчислена мощност	при референтна изчислителна темп. kW	3.0(-10°C)	3.6(-10°C)	4.5(-10°C)	6.0(-10°C)
		при бивалентна температура kW	3.0(-10°C)	3.6(-10°C)	4.5(-10°C)	6.0(-10°C)
		при минимална температура kW	2.5(-15°C)	3.2(-15°C)	4.2(-15°C)	6.0(-15°C)
	Мощност на допълнителен нагревател	kW	0.0(-10°C)	0.0(-10°C)	0.0(-10°C)	0.0(-10°C)
Годишна консумация на електроенергия ⁽²⁾	kWh/a	807	987	1369	1826	
Сезонен коефициент на енергийна ефект. (SCOP) ⁽⁴⁾		5.2	5.1	4.6	4.6	
Енергиен клас		A+++	A+++	A+++	A++	
Мощност	Номинална kW	3.2	4.0	6.0	6.8	
	Мин.- Макс. kW	0.7-5.4	0.9-6.3	1.0 - 8.2	1.8 - 9.3	
Консумирана мощност	Номинална kW	0.600	0.820	1.480	1.810	
Работен ток (Макс.)	A	7.1	9.9	13.9	15.2	
Вътрешно тяло	Консумация kW	0.027	0.027	0.034	0.040	
Работен ток (Макс.)	A	0.3	0.3	0.4	0.4	
Размери	В"Ш"Д	mm	307-890-233	307-890-233	307-890-233	
Тегло	kg	14.5 (W) 15.5 (V, R, B)	14.5 (W) 15.5 (V, R, B)	15 (W) 16 (V, R, B)	15 (W) 16 (V, R, B)	
Дебит на въздуха ⁽³⁾	Охлаждане m ³ /min	4.7 - 5.9 - 7.1 - 9.2 - 12.4	4.7 - 5.9 - 7.1 - 9.2 - 13.0	5.7 - 7.6 - 8.8 - 10.6 - 13.9	7.1 - 8.8 - 10.6 - 12.7 - 15.7	
	Отопление m ³ /min	4.5 - 6.6 - 7.5 - 11.0 - 13.9	4.5 - 6.6 - 7.5 - 11.0 - 13.9	5.4 - 6.4 - 8.5 - 10.7 - 15.7	6.6 - 9.5 - 11.5 - 13.6 - 15.7	
Шумово ниво (SPL) ⁽³⁾	Охлаждане dB(A)	19 - 23 - 29 - 36 - 42	19 - 24 - 29 - 36 - 43	27 - 31 - 35 - 39 - 46	29 - 37 - 41 - 45 - 49	
	Отопление dB(A)	19 - 24 - 29 - 38 - 45	19 - 24 - 29 - 38 - 43	25 - 29 - 34 - 39 - 47	29 - 37 - 41 - 45 - 49	
Шумово ниво (PWL)	Охлаждане dB(A)	58	59	60	65	
Размери	В"Ш"Д	mm	550-800-285	550-800-285	714-800-285	
Тегло	kg	33	34	40	55	
Дебит на въздуха	Охлаждане m ³ /min	34.3	34.3	40.0	50.1	
	Отопление m ³ /min	32.7	32.7	40.5	51.3	
Шумово ниво (SPL)	Охлаждане dB(A)	46	49	51	55	
	Отопление dB(A)	49	50	54	55	
Шумово ниво (PWL)	Охлаждане dB(A)	60	61	64	65	
Работен ток (Макс.)	A	6.8	9.6	13.5	14.8	
Размер на прекръсвача	A	10	10	16	16	
Външен тръбопровод	Диаметър	Течност/Газ	mm	6,35/9,52	6,35/9,52	6,35/12,7
	Макс. дължина	Външно-Вътрешно	m	20	20	30
	Макс. височина	Външно-Вътрешно	m	12	12	15
Гарантиран работен диапазон (Външна температура)	Охлаждане °C		-10 ~ +46	-10 ~ +46	-10 ~ +46	-10 ~ +46
	Отопление °C		-15 ~ +24	-15 ~ +24	-15 ~ +24	-15 ~ +24
Цена на комплект - стандартно бяло MSZ-LN25/35/50/60VGW	лв.	2,929.00	3,549.00	4,299.00	5,819.00	
Цена на комплект - перленени цветове MSZ-LN25/35/50/60VG (V) (R) (B)	лв.	3,029.00	3,759.00	4,519.00	6,149.00	

* Всички цени са с включено ДДС и не включват цена за монтаж.

(1) Изчислено на хладилен агент допринася за изменението в климата. Хладилен агент с по-нисък коефициент (GWP) ще допринесе за глобалното затопляне в по-малка степен, отколкото такъв с по-висок GWP, при изтичане в атмосферата. Този уред съдържа течен хладилен агент с коефициент GWP от 550. Това означава, че ако 1кг от техния хладилен агент изтече в атмосферата, въздействието върху глобалното затопляне ще бъде 550 пъти по-голямо, отколкото при изтичане на 1кг CO₂ в период от 100 години. Никога не се опитвайте да управлявате действия върху кръговрата на хладилната течност или да разглобявате продукта самостоятелно. Виниги се обръщайте към специалист за това. Коефициент GWP на R32 е на 675 място в IPCC 4th Assessment Report.

(2) Консумация на енергия, основана на резултати от стандартно тестване. Реалната консумация на енергия се определя от начина на ползване на уреда, както и от неговата локация.

(3) SPL: Много висок

(4) SEER, SCOP и други свързани описания са базирани на COMMISSION DELEGATED REGULATION (EU) No.626/2011. Температурните условия за измерване на SCOP са базирани на "Средни стойности за сезона" (Average Season).

MSZ-L СЕРИЯ



R32

R410A



ВЪНШНО ТЯЛО

R32

Вътрешно тяло / Дистанционно управление

Natural White



MSZ-LN25/35/50VGW

Pearl White



MSZ-LN25/35/50GVG

Ruby Red



MSZ-LN25/35/50VGR

Onyx Black



MSZ-LN25/35/50VGB



MUZ-LN25/35VGHZ



MUZ-LN50VGHZ



Тип		Инверторна Термопомпа		
Вътрешно тяло		MSZ-LN25VG (W) (V) (R) (B)	MSZ-LN35VG (W) (V) (R) (B) / MSZ-LN50VG (W) (V) (R) (B)	
Външно тяло		MUZ-LN25VGHZ	MUZ-LN35VGHZ / MUZ-LN50VGHZ	
Хладилен агент		R32 (*)		
Захранване	Източник	Външно ел. захранване		
	Външно (V / Фаза / Hz)	230 / Еднофазно / 50		
Охлаждане	Проектна мощност	kW	2.5 / 3.5 / 5.0	
	Годишна консумация на електроенергия ⁽²⁾	kWh/a	83 / 130 / 230	
	Сезонен коефициент на енергийна ефективност (SEER) ⁽²⁾		10.5 / 9.4 / 7.6	
	Енергиен клас		A+++ / A+++ / A++	
	Мощност	Номинална / Мин.-Макс. kW	2.5 / 0.8 - 3.5 / 3.5 / 0.8 - 4.0 / 5.0	
	Консумирана мощност	Номинална kW	0.485 / 0.820 / 1.380	
Отопление (Средни стойности за сезона)	Проектна мощност	kW	3.2 (-10°C) / 4.0 (-10°C) / 6.0 (-10°C)	
	Изчислена мощност	при референтна изчислителна темп. kW	3.2 (-10°C) / 4.0 (-10°C) / 6.0 (-10°C)	
		при бивалентна температура kW	3.2 (-10°C) / 4.0 (-10°C) / 6.0 (-10°C)	
		при минимална температура kW	2.3 (-25°C) / 3.1 (-25°C) / 4.7 (-25°C)	
	Мощност на допълнителен нагревател	kW	0.0 (-10°C) / 0.0 (-10°C) / 0.0 (-10°C)	
	Годишна консумация на електроенергия ⁽²⁾	kWh/a	861 / 1098 / 1826	
Сезонен коефициент на трансформация (SCOP) ⁽²⁾		5.2 / 5.1 / 4.6		
Енергиен клас		A+++ / A+++ / A++		
Мощност	Номинална / Мин.-Макс. kW	3.2 / 0.8 - 6.3 / 4.0 / 0.9 - 6.6 / 6.0		
Консумирана мощност	Номинална kW	0.600 / 0.820 / 1.480		
Работен ток (макс.)	A	9.9 / 10.5 / 15.2		
Вътрешно тяло	Консумация	Номинална kW	0.027 / 0.027 / 0.034	
	Работен ток (Макс.)	A	0.3 / 0.3 / 0.4	
	Размери	В*Ш*Д mm	307 - 890 - 233	
	Тегло	kg	15.5 / 15.5 / 15.5	
	Дебит на въздуха ⁽³⁾ (SLo-Lo-Mid-Hi-SHi (Dry/Wet))	Охлаждане m³/min	4.3 - 5.8 - 7.1 - 8.8 - 11.9	4.3 - 5.8 - 7.1 - 8.8 - 12.8 / 5.7 - 7.6 - 8.9 - 10.6 - 13.9
		Отопление m³/min	4.0 - 5.7 - 7.1 - 8.5 - 14.4	4.3 - 5.7 - 7.1 - 8.5 - 13.7 / 5.4 - 6.4 - 8.5 - 10.7 - 15.7
	Шумово ниво (SPL) ⁽³⁾ (SLo-Lo-Mid-Hi-SHi)	Охлаждане dB(A)	19 - 23 - 29 - 36 - 42	19 - 24 - 29 - 36 - 43 / 27 - 31 - 35 - 39 - 46
		Отопление dB(A)	19 - 24 - 29 - 36 - 45	19 - 24 - 29 - 36 - 45 / 25 - 29 - 34 - 39 - 47
	Шумово ниво (PWL)	dB(A)	58	58 / 60
	Външно тяло	Размери	В*Ш*Д mm	550 - 800 - 285 / 880 - 840 - 330
Тегло		kg	35 / 36 / 55	
Дебит на въздуха		Охлаждане m³/min	31.4	33.8 / 48.8
		Отопление m³/min	27.4	27.4 / 51.3
Шумово ниво (SPL)		Охлаждане dB(A)	46	49 / 51
		Отопление dB(A)	49	50 / 54
Шумово ниво (PWL)	dB(A)	60	61 / 64	
Работен ток (Макс.)	A	9.6	10.2 / 14.8	
Размер на прекъсвача	A	10	12 / 16	
Външен тръбопровод	Диаметър	Течност / Газ mm	6.35/9.52 / 6.35/9.52 / 6.35/9.52	
	Макс. дължина	Външно - вътрешно m	20 / 20 / 30	
	Макс. височина	Външно - вътрешно m	12 / 12 / 15	
Гарантиран работен диапазон (Външна температура)	Охлаждане ⁽³⁾	°C	-10 ~ +46 / -10 ~ +46 / -10 ~ +46	
	Отопление	°C	-25 ~ +24 / -25 ~ +24 / -25 ~ +24	
Цена на комплект - стандартно бяло MSZ-LN25/35/50/60VGW		лв.	3,259.00 / 4,039.00 / 5,299.00	
Цена на комплект - перлените цветове MSZ-LN25/35/50/60VG (V) (R) (B)		лв.	3,359.00 / 4,249.00 / 5,519.00	

* Всички цени са с включено ДДС и не включват цена за монтаж.

(*) Използването на хладилен агент допринася за изменението в климата. Хладилен агент с по-нисък коефициент (GWP) ще допринесе за глобалното затопляне в по-малка степен, отколкото такъв с по-висок GWP при изтичане в атмосферата. Този уред съдържа течен хладилен агент с коефициент GWP от 550. Това означава, че ако 1кг. от течния хладилен агент изтече в атмосферата, въздействието върху глобалното затопляне ще бъде 550 пъти по-голямо, отколкото при изтичане на 1кг. CO₂ в период от 100 години. Никога не се опитвайте да управлявате действията върху кръговрата на хладилната течност или да разглобявате продукта самостоятелно. Винаги се обръщайте към специалист за това. Коефициент GWP на R32 е на 675 място в IPCC 4th Assessment Report.

(2) Консумация на енергия, основана на резултати от стандартно тестване. Реалната консумация на енергия се определя от начина на ползване на уреда, както и от неговата локация.

(3) SPL: Много висок

(4) SEER, SCOP и други свързани описания са базирани на COMMISSION DELEGATED REGULATION (EU) No.626/2011. Температурните условия за измерване на SCOP са базирани на "Средни стойности за сезона" (Average Season).

MFZ-KT СЕРИЯ



Вътрешно тяло



MFZ-KT25/35/50/60VG



Външно тяло



SUZ-M25/35VA



SUZ-M50VA



SUZ-M60VA

Дистанционно управление



Включено в MFZ-KT



*опция



*опция



Тип		Инверторна Термопомпа						
Вътрешно тяло		MFZ-KT25VG	MFZ-KT35VG	MFZ-KT50VG	MFZ-KT60VG			
Външно тяло		SUZ-M25VA	SUZ-M35VA	SUZ-M50VA	SUZ-M60VA			
Хладилен агент		R32 ⁽¹⁾						
Захранване		Външно ел. захранване 230 / Еднофазно / 50						
Охлаждане	Проектна мощност	kW	2.5	3.5	5.0	6.1		
	Годишна консумация на електроенергия ⁽²⁾	kWh/a	134	185	257	343		
	Сезонен коефициент на енергийна ефективност (SEER) ⁽⁴⁾		6.5	6.6	6.8	6.2		
	Енергиен клас		A++	A++	A++	A++		
	Мощност	Номинална	kW	2.5	3.5	5.0	6.1	
		Мин.-Макс.	kW	1.6 - 3.2	0.9 - 3.9	1.2 - 5.6	1.7 - 6.3	
	Консумирана мощност	Номинална	kW	0.62	1.06	1.55	1.84	
	Проектна мощност		kW	2.2	2.6	4.3	4.6	
	Изчислена мощност	при референтна изчислителна темп.	kW	2.0 (-10°C)	2.3 (-10°C)	3.5 (-10°C)	4.1 (-10°C)	
		при бивалентна температура	kW	2.0 (-7°C)	2.3 (-7°C)	3.9 (-7°C)	4.1 (-7°C)	
	при минимална температура	kW	2.0 (-10°C)	2.3 (-10°C)	3.5 (-10°C)	4.1 (-10°C)		
Отопление	Мощност на допълнителен нагревател	kW	0.2	0.3	0.8	0.5		
	Годишна консумация на електроенергия ⁽²⁾	kWh/a	732	825	1423	1568		
	Сезонен коефициент на трансформация (SCOP) ⁽⁴⁾		4.2	4.4	4.2	4.1		
	Енергиен клас		A+	A+	A+	A+		
	Мощност	Номинална	kW	3.4	4.3	6.0	7.0	
		Мин.-Макс.	kW	1.3 - 4.2	1.1 - 5.0	1.5 - 7.2	1.6 - 8.0	
	Консумирана мощност	Номинална	kW	0.91	1.26	1.86	2.18	
	Работен ток (Макс.)		A	7.0	8.7	14.0	15.4	
	Вътрешно тяло	Консумация	Номинална	kW	0.020 / 0.024	0.020 / 0.024	0.037 / 0.052	0.063 / 0.059
		Работен ток (Макс.)		A	0.20	0.20	0.45	0.55
Размери		В*Ш*Д	mm	600-750-215	600-750-215	600-750-215	600-750-215	
Тегло			kg	14.5	14.5	14.5	15.0	
Дебит на въздуха ⁽³⁾		Охлаждане	m³/min	3.9 - 4.8 - 6.5 - 7.8 - 8.9	3.9 - 4.8 - 6.5 - 7.8 - 8.9	5.6 - 6.7 - 8.6 - 10.4 - 12.3	5.6 - 8.0 - 9.6 - 12.3 - 15.0	
		Отопление	m³/min	3.5 - 4.0 - 5.6 - 7.3 - 9.7	3.5 - 4.0 - 5.6 - 7.3 - 9.7	6.0 - 7.7 - 9.4 - 11.6 - 14.0	6.0 - 7.7 - 9.7 - 12.5 - 14.6	
Шумово ниво (SPL) ⁽³⁾		Охлаждане	dB(A)	19 - 24 - 31 - 37 - 41	19 - 24 - 31 - 37 - 41	28 - 32 - 37 - 42 - 48	28 - 36 - 40 - 46 - 53	
		Отопление	dB(A)	19 - 23 - 30 - 37 - 44	19 - 23 - 30 - 37 - 44	29 - 35 - 40 - 44 - 49	29 - 35 - 41 - 47 - 51	
Шумово ниво (PWL)		Охлаждане	dB(A)	54	54	60	65	
		Отопление	dB(A)	54	54	60	65	
Външно тяло	Размери	В*Ш*Д	mm	550-800-285	550-800-285	714-800-285	880-840-300	
	Тегло		kg	30	35	41	54	
	Дебит на въздуха	Охлаждане	m³/min	36.3	34.3	45.8	50.1	
		Отопление	m³/min	34.6	32.7	43.7	50.1	
	Шумово ниво (SPL)	Охлаждане	dB(A)	45	48	48	49	
		Отопление	dB(A)	46	48	49	51	
	Шумово ниво (PWL)	Охлаждане	dB(A)	59	59	64	65	
		Отопление	dB(A)	59	59	64	65	
	Работен ток (Макс.)		A	7	9	14	15	
	Размер на прекъсвача		A	10	10	16	16	
Външен тръбопровод	Диаметър	Течност/Газ	mm	6.35 / 9.52	6.35 / 9.52	6.35 / 12.7	6.35 / 15.88	
	Макс. дължина	Външно-Вътрешно	m	20	20	30	30	
	Макс. височина	Външно-Вътрешно	m	12	12	30	30	
Гарантиран работен диапазон (Външна температура)	Охлаждане	°C	-10 ~ +46	-10 ~ +46	-15 ~ +46	-15 ~ +46		
	Отопление	°C	-15 ~ +24	-15 ~ +24	-15 ~ +24	-10 ~ +24		
Цена на комплект в лева с ДДС		лв.	4,349.00	4,899.00	5,999.00	6,889.00		

* Всички цени са с включено ДДС и не включват цена за монтаж.

(1) Изчислено на хладилен агент допринася за изменението в климата. Хладилен агент с по-нисък коефициент (GWP) ще допринесе за глобалното затопляне в по-малка степен, отколкото такъв с по-висок GWP, при изтичане в атмосферата. Този уред съдържа течен хладилен агент с коефициент GWP от 550. Това означава, че ако 1кг. от техния хладилен агент изтече в атмосферата, въздействието върху глобалното затопляне ще бъде 550 пъти по-голямо, отколкото при изтичане на 1кг. CO₂ в период от 100 години. Никога не се опитвайте да упражнявате действия върху кръговрата на хладилната течност или да разглобявате продукта самостоятелно. Винаги се обръщайте към специалист за това. Коефициент GWP на R32 е на 675 място в IPCC 4th Assessment Report.

(2) Консумация на енергия, основана на резултати от стандартно тестване. Реалната консумация на енергия се определя от начина на ползване на уреда, както и от неговата локация.

(3) SHL: Много висок

(4) SEER, SCOP и други свързани описания са базирани на COMMISSION DELEGATED REGULATION (EU) No.626/2011. Температурните условия за измерване на SCOP са базирани на "Средни стойности за сезона" (Average Season).

S

СЕРИЯ



SLZ-M СЕРИЯ



Вътрешно тяло



SLZ-M25/35/50/60FA

Декоративни панели

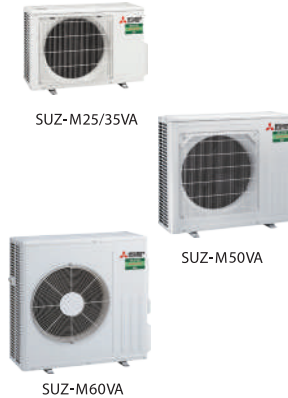
- SLP-2FA (за жично дистанционно управление)
- SLP-2FALM (с безжично дистанционно управление)

R32



Външно тяло

R32



Дистанционно управление



*включено в SLP-2FALM



*опция



*опция



Тип		Инверторни Термомопли					
Вътрешно тяло		SLZ-M25FA	SLZ-M35FA	SLZ-M50FA	SLZ-M60FA		
Външно тяло		SUZ-M25VA	SUZ-M35VA	SUZ-M50VA	SUZ-M60VA		
Хладилен агент		R32 ⁽¹⁾					
Захранване		Външно ел. захранване					
Външно (V / Фаза / Hz)		230 / Еднофазно / 50					
Охлаждане	Мощност	Номинална	2.5	3.5	4.6	5.7	
		Мин. - Макс.	1.4 - 3.2	0.7 - 3.9	1.0 - 5.2	1.5 - 6.3	
	Консумирана мощност	Номинална	0.65	1.09	1.35	1.67	
	Проектна мощност		2.5	3.5	4.6	5.7	
	Годишна консумация на електроенергия ⁽²⁾		139	183	253	321	
	Сезонен коефициент на енергийна ефективност (SEER) ⁽³⁾		6.3	6.7	6.3	6.2	
Енергиен клас			A++	A++	A++	A++	
Отопление (Средни стойности за сезона)	Мощност	Номинална	3.2	4.0	5.0	6.4	
		Мин. - Макс.	1.3 - 4.2	1.0 - 5.0	1.3 - 5.5	1.6 - 7.3	
	Консумирана мощност	Номинална	0.88	1.07	1.56	2.13	
	Проектна мощност		2.2	2.6	3.6	4.6	
	Изчислена мощност	при референтна изчислена темп.	kW	2.0 (-10°C)	2.3 (-10°C)	3.2 (-10°C)	4.1 (-10°C)
		при бивалентна температура	kW	2.0 (-7°C)	2.3 (-7°C)	3.2 (-7°C)	4.1 (-7°C)
		при минимална температура	kW	2.0 (-10°C)	2.3 (-10°C)	3.2 (-10°C)	4.1 (-10°C)
	Мощност на допълнителен нагревател		0.2	0.3	0.4	0.5	
Годишна консумация на електроенергия ⁽²⁾		716	843	1191	1559		
Сезонен коефициент на трансформация (SCOP) ⁽³⁾		4.3	4.3	4.2	4.1		
Енергиен клас			A+	A+	A+	A+	
Работен ток (Макс.)		A	7.0	8.7	13.7	15.1	
Вътрешно тяло	Консумация	Номинална	0.02	0.02	0.03	0.04	
	Работен ток (Макс.)	A	0.20	0.24	0.32	0.43	
Външно тяло	Размери <Панел>	В*Ш*Д	mm 245-570-570 <10-625-625>	245-570-570 <10-625-625>	245-570-570 <10-625-625>	245-570-570 <10-625-625>	
	Тегло <Панел>		kg 15 <3>	15 <3>	15 <3>	15 <3>	
	Дебит на въздуха [Lo-Mid-Hi]		m³/min 6.5 - 7.5 - 8.5	6.5 - 8.0 - 9.5	7.0 - 9.0 - 11.5	7.5 - 11.5 - 13.0	
	Шумово ниво (SPL) [Lo-Mid-Hi]		dB(A) 25 - 28 - 31	25 - 30 - 34	27 - 34 - 39	32 - 40 - 43	
	Шумово ниво (PWL)		dB(A) 48	51	56	60	
	Размери	В*Ш*Д	mm 550 - 800 - 285	550 - 800 - 285	714 - 800 - 285	880 - 840 - 330	
	Тегло		kg 30	35	41	54	
	Дебит на въздуха	Охлаждане	m³/min	36.3	34.3	45.8	50.1
Отопление		m³/min	34.6	32.7	43.7	50.1	
Шумово ниво (SPL)	Охлаждане	dB(A)	45	48	48	49	
	Отопление	dB(A)	46	48	49	51	
Шумово ниво (PWL)	Охлаждане	dB(A)	59	59	64	65	
	Работен ток (Макс.)	A	6.8	8.5	13.5	14.8	
Размер на прекъсвача		A	10	10	20	20	
Външен тръбопровод	Диаметър	Течност/Газ	mm 6.35 / 9.52	6.35 / 9.52	6.35 / 12.7	6.35 / 15.88	
	Макс. дължина	Външно - вътрешно	m 20	20	30	30	
	Макс. височина	Външно - вътрешно	m 12	12	30	30	
Гарантиран работен диапазон (Външна температура)			°C -10 ~ +46	-10 ~ +46	-15 ~ +46	-15 ~ +46	
			°C -15 ~ +24	-15 ~ +24	-15 ~ +24	-15 ~ +24	
Цена на комплект в лева с ДДС		лв.	3,029.00	3,549.00	4,399.00	5,299.00	
Цена на дек. панел с каб. дист. упр. SLP-2FA/PAR-41MAA с ДДС		лв.			770.00		
Цена на дек. панел SLP-2FALM и безжично дист. упр. с ДДС		лв.			480.00		

* Всички цени са с включено ДДС и не включват цена за монтаж.

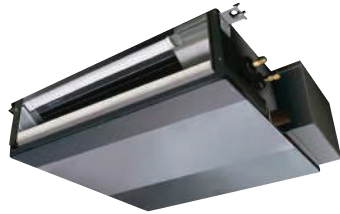
(1) Изтичането на хладилен агент допринася за изменението в климата. Хладилен агент с по-нисък коефициент (GWP) ще допринесе за глобалното затопляне в по-малка степен, отколкото такъв с по-висок GWP, при изтичане в атмосферата. Този уред съдържа течен хладилен агент с коефициент GWP от 550. Това означава, че ако 1кг. от тения хладилен агент изтече в атмосферата, въздействието върху глобалното затопляне ще бъде 550 пъти по-голямо, отколкото при изтичане на 1кг. CO₂ в период от 100 години. Никога не се опитвайте да управлявате действията върху кръговрата на хладилната течност или да разглобявате продукта самостоятелно. Винаги се обръщайте към специалист за това. Коефициент GWP на R32 е на 675 място в IPCC 4th Assessment Report.
(2) Консумация на енергия, основана на резултати от стандартно тестване. Реалната консумация на енергия се определя от начина на ползване на уреда, както и от неговата локация.
(3) SEER, SCOP и други свързани описания са базирани на COMMISSION DELEGATED REGULATION (EU) No.626/2011. Температурните условия за измерване на SCOP са базирани на "Средни стойности за сезона" (Average Season).

SEZ-M СЕРИЯ



Вътрешно тяло

R32



SEZ-M25/35/50/60/71DA
(Изисква жично дистанционно управление)

Външно тяло

R32



SUZ-M25/35VA



SUZ-M50VA



SUZ-M60/71VA

Дистанционно управление



*опция



*опция



*опция



Тип		Инверторни Термопомпи						
Вътрешно тяло		SEZ-M25DA	SEZ-M35DA	SEZ-M50DA	SEZ-M60DA	SEZ-M71DA		
Външно тяло		SUZ-M25VA	SUZ-M35VA	SUZ-M50VA	SUZ-M60VA	SUZ-M71VA		
Хладилен агент		R32 ^(*)						
Захранване		Външно ел. захранване 230 / Еднофазно / 50						
Охлаждане	Мощност	Номинална	kW	2.5	3.5	5.0	6.1	7.1
		Мин. - Макс.	kW	1.4 - 3.2	0.7 - 3.9	1.1 - 5.6	1.6 - 6.3	2.2 - 8.1
	Консумирана мощност	Номинална	kW	0.71	1.00	1.54	1.84	2.15
	Проектна мощност		kW	2.5	3.5	5.0	6.1	7.1
	Годишна консумация на електроенергия ^(**)		kWh/a	165	207	290	386	452
	Сезонен коефициент на енергийна ефект. (SEER) ^(**)			5.3	5.9	6.0	5.5	5.5
Отопление (Средни стойности за сезона)	Мощност	Номинална	kW	2.9	4.2	6.0	7.4	8.0
		Мин. - Макс.	kW	1.3 - 4.2	1.1 - 5.0	1.5 - 7.2	1.6 - 8.0	2.0 - 10.2
	Консумирана мощност	Номинална	kW	0.80	1.07	1.61	2.04	2.28
	Проектна мощност		kW	2.2	2.6	4.3	4.6	5.8
	Изчислена мощност	при референтна изчислена темп.	kW	2.0 (-10°C)	2.3 (-10°C)	3.8 (-10°C)	4.1 (-10°C)	5.2 (-10°C)
		при бивалентна температура	kW	2.0 (-7°C)	2.3 (-7°C)	3.8 (-7°C)	4.1 (-7°C)	5.2 (-7°C)
		при минимална температура	kW	2.0 (-10°C)	2.3 (-10°C)	3.8 (-10°C)	4.1 (-10°C)	5.2 (-10°C)
	Мощност на допълнителен нагревател		kW	0.2	0.3	0.5	0.5	0.6
	Годишна консумация на електроенергия ^(**)		kWh/a	807	884	1499	1525	2072
	Сезонен коефициент на трансформация (SCOP) ^(**)			3.8	4.1	4.0	4.2	3.9
Работен ток (Макс.)		A	7.2	9.0	14.2	15.5	15.7	
	Консумация	Номинална	kW	0.04	0.05	0.07	0.07	0.10
Вътрешно тяло	Работен ток (Макс.)		A	0.40	0.50	0.70	0.70	0.90
	Размери <Панел>	В*Ш*Д	mm	200 - 790 - 700	200 - 990 - 700	200 - 990 - 700	200 - 1190 - 700	200 - 1190 - 700
	Тегло <Панел>		kg	18	21	23	27	27
	Дебит на въздуха [Lo-Mid-Hi]		m³/min	6 - 7 - 9	7 - 9 - 11	10 - 13 - 15	12 - 15 - 18	12 - 16 - 20
	Външно статично налягане		Pa	5 / 15 / 35 / 50	5 / 15 / 35 / 50	5 / 15 / 35 / 50	5 / 15 / 35 / 50	5 / 15 / 35 / 50
	Шумово ниво (SPL) [Lo-Mid-Hi]		dB(A)	22 - 25 - 29	23 - 28 - 33	29 - 33 - 36	29 - 33 - 37	29 - 34 - 39
	Шумово ниво (PWL)		dB(A)	50	53	57	58	60
	Размери	В*Ш*Д	mm	550 - 800 - 285	550 - 800 - 285	714 - 800 - 285	880 - 840 - 330	880 - 840 - 330
	Тегло		kg	30	35	41	54	55
	Дебит на въздуха	Охлаждане	m³/min	36.3	34.3	45.8	50.1	50.1
	Отопление	m³/min	34.6	32.7	43.7	50.1	50.1	
Шумово ниво (SPL)	Охлаждане	dB(A)	45	48	48	49	49	
	Отопление	dB(A)	46	48	49	51	51	
Шумово ниво (PWL)	Охлаждане	dB(A)	59	59	64	65	66	
	Работен ток (Макс.)		A	6.8	8.5	13.5	14.8	14.8
Размер на прекъсвача		A	10	10	20	20	20	
Външен тръбопровод	Диаметър	Течност/Газ	mm	6,35 / 9,52	6,35 / 9,52	6,35 / 12,7	6,35 / 15,88	9,52 / 15,88
	Макс. дължина	Външно - вътрешно	m	20	20	30	30	30
	Макс. височина	Външно - вътрешно	m	12	12	30	30	30
Гарантиран работен диапазон (Външна температура)	Охлаждане	°C	-10 ~ +46	-10 ~ +46	-15 ~ +46	-15 ~ +46	-15 ~ +46	
	Отопление	°C	-15 ~ +24	-15 ~ +24	-15 ~ +24	-15 ~ +24	-15 ~ +24	
Цена на комплект в лева с ДДС		лв.	2,969.00	3,309.00	4,069.00	4,899.00	5,699.00	
Цена на жично дист. упр. PAR-41MAA в лева с ДДС		лв.	370.00					

* Всички цени са с включено ДДС и не включват цена за монтаж.

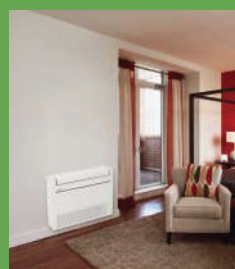
(*) Изчислено на хладилен агент допринася за изменението в климата. Хладилен агент с по-нисък коефициент (GWP) ще допринесе за глобалното затопляне в по-малка степен, отколкото такъв с по-висок GWP, при изтичане в атмосферата. Този уред съдържа течен хладилен агент с коефициент GWP от 550. Това означава, че ако 1кг. от тения хладилен агент изтече в атмосферата, въздействието върху глобалното затопляне ще бъде 550 пъти по-голямо, отколкото при изтичане на 1кг. CO₂ в период от 100 години. Никога не се опитвайте да управлявате действията върху кръговрата на хладилната течност или да разглобявате продукта самостоятелно. Винаги се обръщайте към специалист за това. Коефициент GWP на R32 е на 675 място в IPCC 4th Assessment Report.

(**) Консумация на енергия, основана на резултати от стандартно тестване. Реалната консумация на енергия се определя от начина на ползване на уреда, както и от неговата локация.

(***) SEER, SCOP и други свързани описания са базирани на COMMISSION DELEGATED REGULATION (EU) No.626/2011. Температурните условия за измерване на SCOP са базирани на "Средни стойности за сезона" (Average Season).

MULTI SPLIT

СЕРИЯ



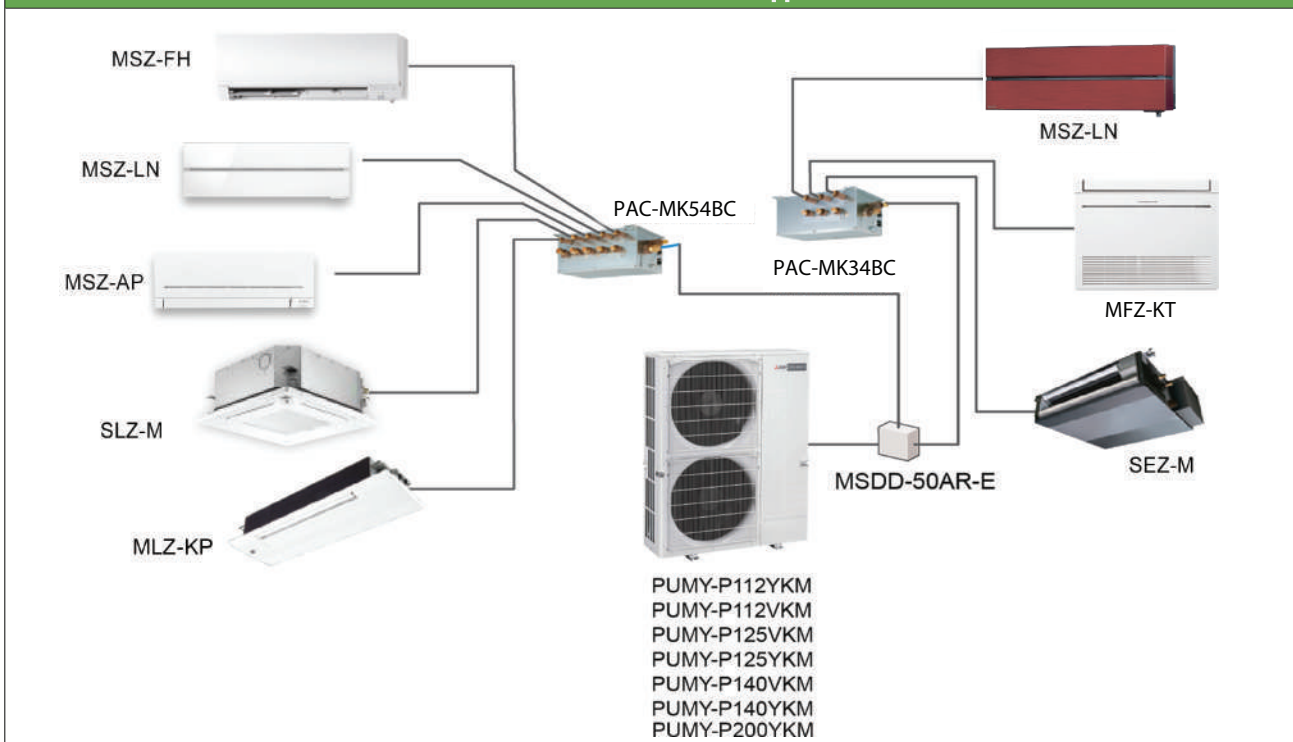
ВЪТРЕШНИ ТЕЛА

<p>Стенни тела</p> <p>R32 R410A</p>  <p>MSZ-LN (25-50)</p> <p>R32 R410A</p>  <p>MSZ-AP (20-50)</p> <p>R32 R410A</p>  <p>MSZ-EF</p> <p>R32 R410A</p>  <p>MSZ-AP (60-71)</p> <p>R410A</p>  <p>MSZ-FH</p>	<p>Подови тела</p> <p>R32</p>  <p>MFZ-KT</p>	<p>Касетъчен тип тела</p> <p>R32</p>  <p>SLZ</p> <p>R32 R410A</p>  <p>MLZ-KP</p> <p>R32 R410A</p>  <p>PLA</p>	<p>Открит таванен тип</p> <p>R32 R410A</p>  <p>PCA</p> <p>Канален тип</p> <p>R32</p>  <p>SEZ</p> <p>R32 R410A</p>  <p>PEAD</p>
---	---	--	---

ВЪНШНИ ТЕЛА

<p>2 - портово до 2 вътрешни тела</p> <p>R32</p>  <p>MXZ-2F42VF MXZ-2F53VF</p>	<p>3 - портово до 3 вътрешни тела</p> <p>R32</p>  <p>MXZ-3F54VF MXZ-3F68VF</p>	<p>4 - портово до 4 вътрешни тела</p> <p>R32</p>  <p>MXZ-4F72VF MXZ-4F80VF</p>	<p>ХИПЕР ОТОПЛЕНИЕ</p> <p>2 - портово до 2 вътрешни тела</p> <p>R32</p>  <p>MXZ-2F53VFHZ</p>
<p>5 - портово до 5 вътрешни тела</p> <p>R32</p>  <p>MXZ-5F102VF</p>	<p>6 - портово до 6 вътрешни тела</p> <p>R32</p>  <p>MXZ-6F122VF</p>	<p>4 - портово до 4 вътрешни тела</p> <p>R32</p>  <p>MXZ-4F83VFHZ</p>	

MXZ (МУЛТИСПЛИТ) РЕШЕНИЯ ЗА ДОМА И ОФИСА



MXZ СЕРИЯ

INVERTER MULTI



Тип (Инверторна Мултисплит Термопомпа)			До 2 вътрешни тела		До 3 вътрешни тела		До 4 вътрешни тела			
Вътрешно тяло			Моля, вижте (*)							
Външно тяло			MXZ-2F42VF	MXZ-2F53VF	MXZ-3F54VF	MXZ-3F68VF	MXZ-4F72VF	MXZ-4F80VF		
Хладилен агент			R32 (*)							
Захранване			Външно ел. захранване							
Източник			220 - 230 - 240V / Еднофазно / 50Hz							
Охлаждане	Източник		220 - 230 - 240V / Еднофазно / 50Hz							
	Външно (V / Фаза / Hz)									
	Мощност	Номинална	kW	4.2	5.3	5.4	6.8	7.2	8.0	
	Консумирана мощност	Номинална	kW	0.98	1.40	1.32	1.84	1.85	2.25	
	Коефициент на енергийна ефект. (EER)			4.29	3.79	4.10	3.70	3.89	3.56	
	Проектна мощност		kW	4.2	5.3	5.4	6.8	7.2	8.0	
	Годишна консумация на електроенергия (E) (2)		kWh/a	169	216	222	301	311	368	
	Сезонен коефициент на енергийна ефект. (SEER) (4)			8.7	8.6	8.5	7.9	8.1	7.6	
Енергиен клас (4)			A+++	A+++	A+++	A++	A++	A++		
Отопление (Средни стойности за сезона)	Мощност		Номинална	kW	4.5	6.4	7.0	8.6	8.6	8.8
	Консумирана мощност		Номинална	kW	0.88	1.56	1.40	1.91	1.87	2.00
	Коефициент на трансформация (COP)			5.11	4.10	5.00	4.50	4.60	4.40	
	Проектна мощност		kW	3.5	3.5	5.2	6.8	7.0	7.0	
	Изчислена мощност		при референтна изчислена темп.	kW	2.7	2.7	4.2	5.7	5.6	5.6
			при бивалентна температура	kW	2.9	2.9	4.7	6.4	6.2	6.2
			при минимална температура	kW	2.3	2.3	3.2	4.6	4.8	4.8
	Мощност на допълнителния нагревател		kW	0.8	0.8	1.0	1.1	1.4	1.4	
	Годишна консумация на електроенергия (E) (2)		kWh/a	1065	1065	1583	2321	2389	2389	
	Сезонен коефициент на трансформация (SCOP) (4)			4.6	4.6	4.6	4.1	4.1	4.1	
Енергиен клас (4)			A++	A++	A++	A+	A+	A+		
Работен ток (макс.)			A	12.2	12.2	18.0	18.0	18.0	18.0	
Външно тяло	Размери		В*Ш*Д	mm	550 - 800 (+69) - 285 (+59.5)		710 - 840 (+30) - 330 (+66)			
	Тегло		kg	37	37	58	58	59	59	
	Дебит на въздуха		Охлаждане	m³/min	28.4	32.7	31	35.4	35.4	40.3
			Отопление	m³/min	33.5	34.7	31	39.6	42.7	44.1
	Шумово ниво (SPL)		Охлаждане	dB(A)	44	46	46	48	48	50
			Отопление	dB(A)	50	51	50	53	54	55
	Шумово ниво (PWL)		Охлаждане	dB(A)	59	61	60	63	63	65
	Работен ток		Охлаждане	A	4.9 - 4.7 - 4.5	6.5 - 6.2 - 6.0	6.0 - 5.7 - 5.5	8.4 - 8.0 - 7.7	8.5 - 8.1 - 7.8	10.3 - 9.9 - 9.5
			Отопление	A	4.4 - 4.3 - 4.1	7.5 - 7.1 - 6.8	6.4 - 6.1 - 5.9	8.8 - 8.4 - 8.0	8.6 - 8.2 - 7.9	9.2 - 8.8 - 8.4
	Размер на прекъсвача		A	15	15	25	25	25	25	
Външен тръбопровод	Диаметър		Течност / Газ	mm	6.35 x 2 / 9.52 x 2		6.35 x 3 / 9.52 x 3		6.35 x 4 / 12.7 x 1 + 9.52 x 3	
	Обща дължина на тръбопровода (макс.)		m	30	30	50	60	60	60	
	Дължина на тръбната връзка на вътр. тяло (макс.)		m	20	20	25	25	25	25	
	Макс. височина		m	15(15)*³	15(15)*³	15(15)*³	15(15)*³	15(15)*³	15(15)*³	
	Зареди с хладилен агент до		m	30	30	50	60	60	60	
Гарантиран работен диапазон (Външна температура)			Охлаждане	°C	-10 ~ +46					
			Отопление	°C	-15 ~ +24					
Цена в лева с ДДС			лв.	3,049.00	3,799.00	3,849.00	4,469.00	5,719.00	6,279.00	

Тип (Инверторна Мултисплит Термопомпа)			До 5 външ. тела		До 6 външ. тела				
Вътрешно тяло			Моля, вижте (*)						
Външно тяло			MXZ-5F102VF	MXZ-6F122VF					
Хладилен агент			R32 (*)						
Захранване			Външно ел. захранване						
Източник			220 - 230 - 240V / Еднофазно / 50Hz						
Охлаждане	Източник		220 - 230 - 240V / Еднофазно / 50Hz						
	Външно (V / Фаза / Hz)								
	Мощност	Номинална	kW	10.2	12.2				
	Консумирана мощност	Номинална	kW	2.8	3.66				
	Коефициент на енергийна ефект. (EER)			3.64	3.33				
	Сезонен коефициент на енергийна ефект. (SEER) (4)			8.21	-				
Енергиен клас (4)			A++	-					
Отопление (Средни стойности за сезона)	Мощност		Номинална	kW	10.5	14.0			
	Консумирана мощност		Номинална	kW	2.28	3.31			
	Коефициент на трансформация (COP)			4.6	4.23				
	Проектна мощност		kW	7.4	-				
	Сезонен коефициент на трансформация (SCOP) (4)			4.7	-				
	Енергиен клас (4)			A++	-				
Работен ток (макс.)			A	21.4	29.8				
Външно тяло	Размери		В*Ш*Д	mm	796x950x330		1048x950x330		
	Тегло		kg	62	87				
	Дебит на въздуха		Охлаждане	m³/min	63	63			
			Отопление	m³/min	75	77			
	Шумово ниво (SPL)		Охлаждане	dB(A)	52	55			
			Отопление	dB(A)	56	57			
	Шумово ниво (PWL)		Охлаждане	dB(A)	65	69			
	Диаметър		Течност / Газ	mm	6.35x5 / 12.7x1 + 9.52x4		6.35x6 / 12.7x1 + 9.52x5		
	Обща дължина на тръбопровода (макс.)		m	80	80				
	Дължина на тръбната връзка на вътр. тяло (макс.)		m	25	25				
Макс. височина		m	15	15					
Гарантиран работен диапазон (Външна температура)			Охлаждане	°C	-10 ~ +46		-10 ~ +46		
			Отопление	°C	-15 ~ +24		-15 ~ +24		
Цена в лева с ДДС			лв.	8,099.00	10,299.00				

* Всички цени са с включено ДДС и не включват цена за монтаж.

(*) Изтичането на хладилен агент допринася за изменението в климата. Хладилен агент с по-нисък коефициент (GWP) ще допринесе за глобалното затопляне в по-малка степен, отколкото такъв с по-висок GWP, при изтичане в атмосферата.

Този уред съдържа течен хладилен агент с коефициент GWP от 550. Това означава, че ако 1кг. от течния хладилен агент изтече в атмосферата, въздействието върху глобалното затопляне ще бъде 550 пъти по-голямо, отколкото при изтичане на 1кг. CO₂ в период от 100 години. Никога не се опитвайте да упражнявате действия върху кръговрата на хладилната течност или да разглобявате продукта самостоятелно. Винаги се обръщайте към специалист за това. Коефициент GWP на R32 е на 675 място в IPCC 4th Assessment Report.

(*) Консумация на енергия, основана на резултати от стандартно тестване. Реалната консумация на енергия се определя от начина на ползване на уреда, както и от неговата локация.

(*) Ако външното тяло е инсталирано по-високо от вътрешното тяло, максималната височина се ограничава до 15м.

(*) Стойностите на EER/COP, EEL rank, SEER/SCOP и енергийната ефективност са измерени при свързване със следните вътрешни тела:

MXZ-2F42VF → MSZ-LN18VG + MSZ-LN25VG
 MXZ-2F53VF → MSZ-LN18VG + MSZ-LN35VG
 MXZ-3F54VF → MSZ-LN18VG + MSZ-LN18VG + MSZ-LN18VG
 MXZ-3F68VF → MSZ-LN18VG + MSZ-LN25VG + MSZ-LN25VG
 MXZ-4F72VF → MSZ-LN18VG + MSZ-LN18VG + MSZ-LN18VG + MSZ-LN18VG
 MXZ-4F80VF3 → MSZ-LN18VG2 + MSZ-LN18VG2 + MSZ-LN18VG2 + MSZ-LN25VG2
 MXZ-5F102VF → MSZ-LN18VG2 + MSZ-LN18VG2 + MSZ-LN18VG2 + MSZ-LN25VG2 + MSZ-LN25VG2
 MXZ-6F122VF → MSZ-LN18VG2 + MSZ-LN18VG2 + MSZ-LN18VG2 + MSZ-LN18VG2 + MSZ-LN25VG2 + MSZ-LN25VG2

MXZ СЕРИЯ

INVERTER MULTI



R32



ZUBADAN
New Generation



Тип		Инверторна Термопомпа				
Вътрешно тяло		Моля вижте *4				
Външно тяло		MXZ-2F53VFHZ	MXZ-4F83VFHZ			
Хладилен агент		R32*6				
Източник		Външно ел. захранване				
Външно (V/Фаза /Hz)		220 - 230 - 240V / Еднофазно / 50				
Охлажда- не	Мощност	Номинална	kW	5.3	8.3	
		Мин. - Макс.	kW	1.1 - 6.0	3.5 - 9.2	
	Консумирана мощност	Номинална	kW	1.29	1.90	
		Проектна мощност	kW	5.3	8.3	
	Годишна консумация на електроенергия*2		kWh/a	274	398	
	SEER*4*7			6.8	7.3	
Отопле- ние	Мощност	Енергиен клас*4		A++	A++	
		Номинална (7°C)	kW	6.4	9.0	
		Номинална (-7°C)	kW	6.4	9.0	
		Номинална (-15°C)	kW	6.4	9.0	
	Консумирана мощност	Номинална	kW	1.0 - 7.0	3.5 - 11.6	
		Номинална	kW	1.36	1.70	
	Проектна мощност		kW	6.4	10.1	
	Изчислена мощност	при референтна изчислена темп.	kW	6.9	10.6	
		при бивалентна температура	kW	7.4	11.5	
		при минимална температура	kW	4.1	5.7	
	Мощност на допълнителен нагревател		kW	0.0	0.0	
	Годишна консумация на електроенергия*2		kWh/a	2172	3286	
	SCOP*7			4.1	4.3	
			Енергиен клас*4		A+	A+
Макс. работен ток (Вътрешно и външно тяло)		A	15.6	28.0		
Външно тяло	Размери		H x W x D	mm	796 x 950 x 330	1048 x 950 x 330
	Тегло			kg	61	86
	Дебит на въздуха	Охлаждане		m ³ /min	43	63
		Отопление		m ³ /min	41	77
	Шумово ниво (SPL)	Охлаждане		dB(A)	45	55
		Отопление		dB(A)	47	57
	Шумово ниво (PWL)	Охлаждане		dB(A)	55	66
		Размер на прекъсвача		A		16
Външен тръбо- провод	Диаметър		Течност / газ	mm	6.35 x 2 / 9.52 x 2	6.35 x 4 / 12.7 x 1 + 9.52 x 3
	Обща дължина на тръбопровода			m	30	70
	Дължина на тръбната връзка на вътр. тяло (макс.)			m	20	25
	Макс. височина			m	15	15
	Зареден с хладилен агент до			m	30	70
Гарантиран работен диапазон (Външно тяло)		Охлаждане	°C	-10 ~ +46	-10 ~ +46	
		Отопление	°C	-25 ~ +24	-25 ~ +24	
Цена на комплект в лева с ДДС		лв.		5,649.00	9,199.00	

* Всички цени са с включено ДДС и не включват цена за монтаж.

*2 Консумация на енергия въз основа на стандартни резултати от изпитванията. Действителната консумация на енергия ще зависи от това как се използва уредът и къде се намира.

*3 Ако външното тяло е монтирано по-високо от вътрешното тяло, макс. височина се намалява до 10м.

*4 Стойностите на EER/COOP, EEL, SEER/SCOP и класът на енергийна ефективност се измерват, когато са свързани към вътрешните тела, изброени по-долу.

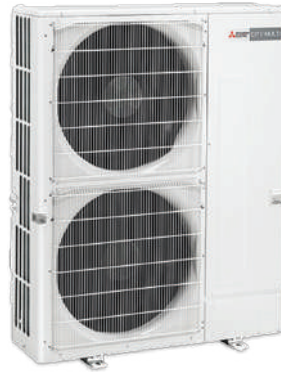
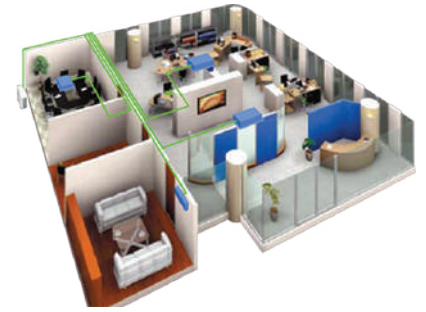
MXZ-2F53VFHZ MSZ-LN18VG2 + MSZ-LN35VG2

MXZ-4F83VFHZ MSZ-LN18VG2 + MSZ-LN18VG2 + MSZ-LN25VG2 + MSZ-LN25VG2

*6 Изтичането на хладилен агент допринася за изменението на климата. При изтичане в атмосферата, хладилен агент с по-нисък потенциал за глобално затопляне (GWP) би допринесъл по-малко за глобалното затопляне, отколкото хладилен агент с по-висок GWP. Този уред съдържа хладилен флуид с GWP, равен на 550. Това означава, че ако 1 кг от този хладилен флуид изтече в атмосферата, въдействието върху глобалното затопляне ще бъде 550 пъти по-високо от 1 кг CO2, за период от 100 години. Никога не се опитвайте да напускате кръга на хладилния агент или сами да разглобявате продукта, а винаги пийтайте професионалист GWP на R32 е 675 в четвъртия доклад за оценка на IPCC.

*7 SEER и SCOP се основават на 2009/125/EO. Директива за продуктите, свързани с енергията, и Регламент (ЕС) №206/2012.

PUMY СЕРИЯ
INVERTER MULTI



PUMY-P112/125/140VCKM
PUMY-P112/125/140/200YCKM

Модел		PUMY-P112VCKM	PUMY-P125VCKM	PUMY-P140VCKM	PUMY-P112YCKM	PUMY-P125YCKM	PUMY-P140YCKM	PUMY-P200YCKM	PUMY-P250YCKM	PUMY-P300YCKM		
Източник на захранване		Еднофазно 220 - 230 - 240V 50Hz				Трифазно 380 - 400 - 415V 50Hz						
Охладителна мощност (*)		kW										
Номинална		12.5	14.0	15.5	12.5	14.0	15.5	22.4	28.0	33.5		
Консумирана мощност		2.79	3.46	4.52	2.79	3.46	4.52	6.05	8.21	10.12		
Консумиран ток		A	12.87 - 12.32 - 11.80	15.97 - 15.27 - 14.64	20.86 - 19.95 - 19.12	4.99 - 4.74 - 4.57	5.84 - 5.55 - 5.35	7.23 - 6.87 - 6.62	9.88 - 9.39 - 9.05	13.35-12.68-12.22	16.36-15.54-14.98	
Коэф. на еф. ефект. (EER)		kW/kW	4.48	4.05	3.43	4.48	4.05	3.43	3.70	3.41	3.31	
Температурен диапазон на охлаждане		Вътрешна температура	W.B.	15.0 - 24.0°C	15.0 - 24.0°C	15.0 - 24.0°C	15.0 - 24.0°C	15.0 - 24.0°C	15.0 - 24.0°C	15.0 - 24.0°C	15.0 - 24.0°C	
Външна температура		D.B.	-5.0 - 52°C	-5.0 - 52°C	-5.0 - 52°C	-5.0 - 52°C	-5.0 - 52°C	-5.0 - 52°C	-5.0 - 52°C	-5.0 - 52°C	-5.0 - 52°C	
Отоплителна мощност (**)		kW										
Номинална		14.0	16.0	18.0	14.0	16.0	18.0	25.0	31.5	37.5		
Консумирана мощност		kW	3.04	3.74	4.47	3.04	3.74	4.47	5.84	7.41	9.12	
Консумиран ток		A	14.03 - 13.42 - 12.86	17.26 - 16.51 - 15.82	20.63 - 19.73 - 18.91	5.43 - 5.16 - 4.98	6.31 - 6.00 - 5.78	7.15 - 6.79 - 6.55	9.54 - 9.06 - 8.74	12.11-11.51-11.09	14.74-14.01-13.50	
Коэф. на трансф. (COP)		kW/kW	4.61	4.28	4.03	4.61	4.28	4.03	4.28	4.25	4.11	
Температурен диапазон на отопление		Вътрешна темп.	D.B.	15.0 - 27.0°C	15.0 - 27.0°C	15.0 - 27.0°C	15.0 - 27.0°C	15.0 - 27.0°C	15.0 - 27.0°C	15.0 - 27.0°C	15.0 - 27.0°C	
Външна темп.		W.B.	-20.0 - 15.0°C	-20.0 - 15.0°C	-20.0 - 15.0°C	-20.0 - 15.0°C	-20.0 - 15.0°C	-20.0 - 15.0°C	-20.0 - 15.0°C	-20.0 - 15.0°C	-20.0 - 15.0°C	
Връзка на вътрешните тела		Тотална мощност	50 до 130% от мощността на външното тяло									
Модел/ Брой		City Multi	10 - 140 / 9	10 - 140 / 10	10 - 140 / 12	10 - 140 / 9	10 - 140 / 10	10 - 140 / 12	10 - 200 / 12	10 - 250 / 30		
Микс Система		Разпределителна кутия	15 - 100 / 8	15 - 100 / 8	15 - 100 / 8	15 - 100 / 8	15 - 100 / 8	15 - 100 / 8	15 - 100 / 8	15 - 50 / 12		
		1 тяло	City Multi	10 - 140 / 5	10 - 140 / 5	10 - 140 / 5	10 - 140 / 5	10 - 140 / 5	10 - 200 / 5	10 - 250 / 25		
		2 тяла	City Multi	15 - 100 / 5	15 - 100 / 5	15 - 100 / 5	15 - 100 / 5	15 - 100 / 5	15 - 100 / 5	15 - 50 / 5		
		2 тяла	City Multi	10 - 140 / 3 или 2 (*)	10 - 140 / 3	10 - 140 / 3	10 - 140 / 3 или 2 (*)	10 - 140 / 3	10 - 200 / 3	10 - 250 / 23		
		2 тяла	City Multi	15 - 100 / 7 или 8 (*)	15 - 100 / 8	15 - 100 / 8	15 - 100 / 7 или 8 (*)	15 - 100 / 8	15 - 100 / 8	15 - 50 / 10		
Ниво на налягане на звука (измерено в звукоизолирано помещение)		dB <A>	49 / 51	50 / 52	51 / 53	49 / 51	50 / 52	51 / 53	56 / 61	55 / 61	57 / 62	
Диаметър на тръбопровода		Течен	mm				9.52 (Конус)		9.52 (Конус)		12.7 (1/2)	
		Газов	mm				15.88 (Конус)		19.1 (Конус)		25.4 (1)	
Вентилатор		Тип / Количество	Осов вентилатор x 2									
Скорост на въздушния поток		m ³ /min	110				139		165 / 183		165 / 183	
		L/s	1,883				2,316		2750 / 3050		2750 / 3050	
		cfm	3,884				4,908		5826 / 6462		5826 / 6462	
Компресор		Тип / Количество	Scroll компресор x 1									
		Тип	Инвертор									
		Консумирана мощност	kW	2.9	3.5	3.9	2.9	3.5	3.9	5.3	5.7	6.9
Външни размери (В*Ш*Д)		mm	1,338x1,050x330 (+40)				125		141		1,662x1,050x460 (+45)	
Тегло		kg	123				125		141		196	
Цена в лева с ДДС		лв.	10,299.00	10,799.00	12,799.00	10,299.00	11,499.00	13,299.00	14,449.00	18,249.00	22,099.00	

(*)1),(*)2 Номинални условия

(*)3) до 52°C D.B.: При свързване на PKFY-P15/20/25VBM, PFFY-P20/25/32VCKM и PFFY-P20/25/32VLE(R)M, PFFY-P-VMA, M, S и P серия - вътрешни тела.

(*)4) При свързване на 7 вътрешни тела посредством разпределителна кутия, свързаните City Multi вътрешни тела са 3; при свързване на 8 вътрешни тела посредством разпределителна кутия, свързаните City Multi вътрешни тела са 2;

(*)5) Когато се използва разпределителна кутия, се налага свързването на поне 2 вътрешни тела.

(*)6) Диаметърът на течащия тръбопровод е 12.7 мм, при дължина на тръбопровода над 6м.

* Всички цени са с включено ДДС и не включват цена за монтаж.

Тип		Разпределителна кутия	
Име на модел		PAC-MK54BC	
Възможен брой вътрешни тела за свързване		макс. 5	
Захранване		Външно ел. захранване, Разпределителна кутия / Отделно външно ел. захранване	
Източник		Еднофазно, 220/230/240V, 50Hz, Еднофазно, 220V, 60Hz	
Консумирана мощност		kW	
Работен ток		A	
Размери		В*Ш*Д mm	
Тегло		kg	
Тръбопровод (диаметър)		mm	
Разпределител (вътрешна страна)		mm	
Основен (външна страна)		mm	
Метод на свързване		Конусна връзка	
Окабеляване до вътрешно тяло		3 жила + Земя	
до външно тяло		3 жила + Земя	
Цена в лева с ДДС		лв.	1,620.00
			1,340.00



PAC-MK34BC



PAC-MK54BC

MXZ СЕРИЯ - ВЪТРЕШНИ ТЕЛА

INVERTER MULTI



Модел	Тип	Q охл.[kW]	Q отопл.[kW]	Фаза	dB(A)	Цена с ДДС
MSZ-AP25VGK	СТЕНЕН	0.9 - 2.5 - 3.4	1.0 - 3.2 - 4.1	1N / 230V	19	593.00 лв.
MSZ-AP35VGK	СТЕНЕН	1.1 - 3.5 - 3.8	1.3 - 4.0 - 4.6	1N / 230V	19	670.00 лв.
MSZ-AP42VGK	СТЕНЕН	0.9 - 4.2 - 4.5	1.3 - 5.4 - 6.0	1N / 230V	21	875.00 лв.
MSZ-AP50VGK	СТЕНЕН	1.4 - 5.0 - 5.4	1.4 - 5.8 - 7.3	1N / 230V	28	884.00 лв.
MSZ-AP60VGK	СТЕНЕН	1.4 - 6.1 - 7.3	2.0 - 6.8 - 8.6	1N / 230V	29	1349.00 лв.
MSZ-AP71VGK	СТЕНЕН	2.0 - 7.1 - 8.7	2.2 - 8.1 - 10.3	1N / 230V	30	1620.00 лв.



Модел	Тип	Q охл.[kW]	Q отопл.[kW]	Фаза	dB(A)	Цена с ДДС
MSZ-AY25VGK	СТЕНЕН	0.9 - 2.5 - 3.4	1.0 - 3.2 - 4.1	1N / 230V	18	615.00 лв.
MSZ-AY35VGK	СТЕНЕН	1.1 - 3.5 - 3.8	1.3 - 4.0 - 4.6	1N / 230V	18	710.00 лв.
MSZ-AY42VGK	СТЕНЕН	0.9 - 4.2 - 4.5	1.3 - 5.2 - 6.0	1N / 230V	21	925.00 лв.
MSZ-AY50VGK	СТЕНЕН	1.4 - 5.0 - 5.4	1.4 - 5.5 - 7.3	1N / 230V	28	980.00 лв.



Модел	Тип	Q охл.[kW]	Q отопл.[kW]	Фаза	dB(A)	Цена с ДДС
MSZ-EF25VGK(W/S/B)	СТЕНЕН	0.9 - 2.5 - 3.4	1.0 - 3.2 - 4.2	1N / 230V	19	779.00 лв.
MSZ-EF35VGK(W/S/B)	СТЕНЕН	1.1 - 3.5 - 4.0	1.3 - 4.0 - 5.5	1N / 230V	21	955.00 лв.
MSZ-EF50VGK(W/S/B)	СТЕНЕН	1.4 - 5.0 - 5.4	1.4 - 5.8 - 7.5	1N / 230V	30	1,437.00 лв.



Модел	Тип	Q охл.[kW]	Q отопл.[kW]	Фаза	dB(A)	Цена с ДДС
MSZ-FH25VE	СТЕНЕН	1.4 - 2.5 - 3.5	1.8 - 3.2 - 5.5	1N / 230V	20	721.00 лв.
MSZ-FH35VE	СТЕНЕН	0.8 - 3.5 - 4.0	1.0 - 4.0 - 6.3	1N / 230V	21	899.00 лв.
MSZ-FH50VE	СТЕНЕН	1.9 - 5.0 - 6.0	1.7 - 6.0 - 8.7	1N / 230V	25	1,199.00 лв.



Модел	Тип	Q охл.[kW]	Q отопл.[kW]	Фаза	dB(A)	Цена с ДДС
MSZ-LN25VGW	СТЕНЕН	1.0 - 2.5 - 3.5	0.7 - 3.2 - 5.4	1N / 230V	19	1015.00 лв.
MSZ-LN35VGW	СТЕНЕН	0.8 - 3.5 - 4.0	0.9 - 4.0 - 6.3	1N / 230V	19	1,229.00 лв.
MSZ-LN50VGW	СТЕНЕН	1.0 - 5.0 - 6.0	1.0 - 6.0 - 8.2	1N / 230V	25	1,652.00 лв.



Модел	Тип	Q охл.[kW]	Q отопл.[kW]	Фаза	dB(A)	Цена с ДДС
MSZ-LN25VG(R/B/V)	СТЕНЕН	1.0 - 2.5 - 3.5	0.7 - 3.2 - 5.4	1N / 230V	19	1,115.00 лв.
MSZ-LN35VG(R/B/V)	СТЕНЕН	0.8 - 3.5 - 4.0	0.9 - 4.0 - 6.3	1N / 230V	19	1,439.00 лв.
MSZ-LN50VG(R/B/V)	СТЕНЕН	1.0 - 5.0 - 6.0	1.0 - 6.0 - 8.2	1N / 230V	25	1,872.00 лв.



* Всички цени са с включено ДДС и не включват цена за монтаж.

MXZ СЕРИЯ - ВЪТРЕШНИ ТЕЛА

INVERTER MULTI



Модел	Тип	Q охл.[kW]	Q отопл.[kW]	Фаза	dB(A)	Цена с ДДС
MFZ-KT25VG	ПОДОВ	1.6 - 2.5 - 3.2	1.3 - 3.4 - 4.2	1N / 230V	19	2,349.00 лв.
MFZ-KT35VG	ПОДОВ	0.9 - 3.5 - 3.9	1.1 - 4.3 - 5.0	1N / 230V	19	2,599.00 лв.
MFZ-KT50VG	ПОДОВ	1.2 - 5.0 - 5.6	1.5 - 6.0 - 7.2	1N / 230V	28	3,119.00 лв.
MFZ-KT60VG	ПОДОВ	1.7 - 6.1 - 6.3	1.6 - 7.0 - 8.0	1N / 230V	28	3,399.00 лв.



Модел	Тип	Q охл.[kW]	Q отопл.[kW]	Фаза	dB(A)	Цена с ДДС
MLZ-KP25VF	КАСЕТЪЧЕН	0.4 - 2.5 - 3.2	1.4 - 3.2 - 4.2	1N / 230V	26	2,049.00 лв.
MLZ-KP35VF	КАСЕТЪЧЕН	0.8 - 3.5 - 3.9	1.1 - 4.1 - 4.9	1N / 230V	27	2,449.00 лв.
MLZ-KP50VF	КАСЕТЪЧЕН	1.7 - 5.0 - 5.6	1.7 - 6.0 - 7.2	1N / 230V	26	2,969.00 лв.
MLP-444W	декоративен панел с безжично дистанционно управление					470.00 лв.



* Изберете желаните аксесоари и ги добавете към цената на съответната касета!

Модел	Тип	Q охл.[kW]	Q отопл.[kW]	Фаза	dB(A)	Цена с ДДС
SLZ-M25FA	КАСЕТЪЧЕН	1.4 - 2.5 - 3.2	1.3 - 3.2 - 4.2	1N / 230V	25	1,029.00 лв.
SLZ-M35FA	КАСЕТЪЧЕН	0.7 - 3.5 - 3.9	1.0 - 4.0 - 5.0	1N / 230V	25	1,249.00 лв.
SLZ-M50FA	КАСЕТЪЧЕН	1.0 - 4.6 - 5.2	1.3 - 5.0 - 5.5	1N / 230V	27	1,519.00 лв.
SLZ-M60FA	КАСЕТЪЧЕН	1.5 - 5.7 - 6.3	1.6 - 6.4 - 7.3	1N / 230V	32	1,809.00 лв.

АКСЕСОАРИ

SLP-2FA	декоративен панел за жично дистанционно управление					400.00 лв.
SLP-2FALM	декоративен панел с безжично дистанционно управление					480.00 лв.
PAR-41MAA	жично дистанционно управление с подсветка на дисплея					370.00 лв.

* Изберете желаните аксесоари и ги добавете към цената на съответната касета!



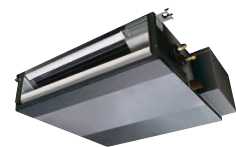
Модел	Тип	Q охл.[kW]	Q отопл.[kW]	Фаза	dB(A)	Цена с ДДС
SEZ-M25DA(L)	КАНАЛЕН	1.4-2.5-3.2	1.3-2.9-4.2	1N / 230V	22	969.00 лв.
SEZ-M35DA(L)	КАНАЛЕН	0.7-3.5-3.9	1.1-4.2-5.0	1N / 230V	23	1,009.00 лв.
SEZ-M50DA(L)	КАНАЛЕН	1.1-5.0-5.6	1.5-6.0-7.2	1N / 230V	29	1,189.00 лв.
SEZ-M60DA(L)	КАНАЛЕН	1.6-6.1-6.3	1.6-7.4-8.0	1N / 230V	29	1,409.00 лв.
SEZ-M71DA(L)	КАНАЛЕН	2.2-7.1-8.1	2.0-8.0-10.2	1N / 230V	29	1,729.00 лв.

АКСЕСОАРИ

PAR-41MAA	жично дистанционно управление с подсветка на дисплея					370.00 лв.
-----------	--	--	--	--	--	-------------------

* Изберете желаното дистанционно управление и го добавете към цената на вътрешното тяло!

* Всички цени са с включено ДДС и не включват цена за монтаж.



ПРЕЦИЗНА КЛИМАТИЗАЦИЯ

MSY-TP СЕРИЯ



Вътрешно тяло

R32



MSY-TP35/50VF

Външно тяло

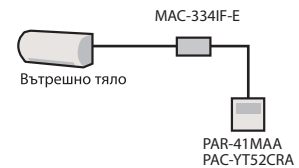
R32



MUY-TP35/TP50VF

Дистанционно управление

- Жично дистанционно управление се свързва с вътрешното тяло.



Тип		Инверторна Термопомпа				
Вътрешно тяло		MSY-TP35VF		MSY-TP50VF		
Външно тяло		MUY-TP35VF		MUY-TP50VF		
Хладилен агент		R32 ^(*)				
Захранване		Външно ел. захранване 230 / Еднофазно / 50				
Охлаждане	Проектна мощност		kW		5.0	
	Годишна консумация на електроенергия ^(**)		kWh/a		136	
	Сезонен коефициент на енергийна ефективност (SEER) ^(**)				9.0	
	Енергиен клас				A+++	
	Мощност	Номинална	kW		3.5	
		Мин.-Макс.	kW		1.5 - 4.0	
	Консумирана мощност		Номинална kW		0.760	
Отопление (Средни стойности за сезона)	Проектна мощност		kW		-	
	Изчислена мощност	при референтна изпитвателна темп.		kW		-
		при бивалентна температура		kW		-
		при минимална температура		kW		-
	Мощност на допълнителен нагревател		kW		-	
	Годишна консумация на електроенергия ^(**)		kWh/a		-	
	Сезонен коефициент на трансформация (SCOP) ^(**)				-	
Енергиен клас				-		
Мощност	Номинална	kW		-		
	Мин.-Макс.	kW		-		
Консумирана мощност		Номинална kW		-		
Работен ток (Макс.)		A		9.6		
Вътрешно тяло	Консумация		Номинална kW	0.033	0.034	
	Работен ток (Макс.)		A		0.4	
	Размери		В*Ш*Д mm		305-923-250	
	Тегло		kg		12.5	
	Дебит на въздух ^(**)	Охлаждане	m ³ /min		10,1-11,6-13,7-16,4	
			m ³ /min		-	
	Шумово ниво (SPL) ^(**)	Охлаждане	dB(A)		31-36-40-45	
			dB(A)		-	
	Шумово ниво (PWL)	Охлаждане	dB(A)		60	
			dB(A)		10	
Размер на прекъсвача		A		10		
Външно тяло	Размери		В*Ш*Д mm		550-800-285	
	Тегло		kg		34	
	Дебит на въздух ^(**)	Охлаждане	m ³ /min		29,3	
			m ³ /min		-	
	Шумово ниво (SPL)	Охлаждане	dB(A)		45	
			dB(A)		-	
	Шумово ниво (PWL)	Охлаждане	dB(A)		58	
			dB(A)		61	
	Работен ток (Макс.)		A		9.2	
	Външен тръбопровод	Диаметър		Течност/Газ mm		6,35 / 9,52
Макс. дължина		Външно-Вътрешно m		20		
Макс. височина		Външно-Вътрешно m		12		
Гарантиран работен диапазон (Външна температура)		Охлаждане °C		-25 ~ +46		
		Отопление °C		-		
Цена на комплект в лева с ДДС		лв.		2,549.00	2,979.00	
Цена на жично дист. упр. PAR-41MAA в лв. с ДДС		лв.		370.00		
Цена на интерфейс MAC-334IF-E в лв. с ДДС		лв.		440.00		

* Всички цени са с включено ДДС и не включват цена за монтаж.

(*) Изтичането на хладилен агент допринася за изменението в климата. Хладилен агент с по-нисък риск от глобално затопляне (GWP) ще допринесе за глобалното затопляне в по-малка степен, отколкото такъв с по-висок GWP, при изтичане в атмосферата. Този уред съдържа течен хладилен агент с GWP от 1975. Това означава, че ако 1 кг. от течния хладилен агент изтече в атмосферата, въздействието върху глобалното затопляне ще бъде 1975 пъти по-голямо, отколкото при изтичането на 1 кг. CO₂ в период от 100 години. Никога не се опитвайте да упражнявате действия върху кръговрата на хладилната течност или да разглобявате продукта самостоятелно. Винаги се обръщайте към специалист за това.

(**) Консумация на енергия, основана на резултати от стандартно тестване. Реалната консумация на енергия ще се определи от начина на ползване на уреда, както и от неговата локация.

(***) SH: Много висок

(***) SEER, SCOP и други свързани описания са базирани на COMMISSION DELEGATED REGULATION (EU) No.626/2011. Температурните условия за измерване на SCOP са на основата на "Средни стойности за сезона" (Average Season).

WiFi адаптер за мобилна връзка с вашия климатик



Новият WiFi адаптер на Mitsubishi Electric вече Ви дава възможността да управлявате климата в своя дом или офис по всяко време и от всяка точка с помощта на мобилен телефон, таблет или преносим компютър. Бързо и лесно задайте температурата на помещението преди да се приберете или проверете дали не сте забравили климатика включен, докато сте на почивка. WiFi адаптерът също така може да бъде настроен да сигнализира за грешки в работата на климатичната система, а в близко бъдеще ще служи дори и за дистанционна диагностика и профилактика на филтрите. WiFi адаптерът е идеално допълнение както към новите модели от M серията, така и към по-стари модели.



- ◆ Перфектен контрол
- ◆ Функция за сигнал при проблем в системата
- ◆ В бъдеще ще служи за диагностика и профилактика
- ◆ Идеален както за нови, така и за по-стари системи на Mitsubishi Electric



WiFi адаптер MAC-587IF-E Цена: 179.00 лв. с ДДС

PLASMA QUAD CONNECT



Нашата най-иновативна технология за пречистване на въздух вече и във вариант на допълнителен модул с плазмен филтър.

Високоэффективна срещу 6 често срещани замърсители на въздуха: вируси, бактерии, алергени, фини прахови частици PM 2.5, прах и плесен. Технологията Plasma Quad неутрализира и SARS-COV2 до 99.8%.

С възможност за свързване както към нови, така и към вече инсталирани системи от M серия (домашен клас климатизация), търговски клас климатици (Mr. Slim) и City Multi (индивидуални решения за климатизация на големи сгради).


SARS COV-2
T E S T E D



Вируси



Бактерии



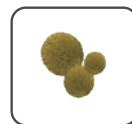
Алергени



Микрочастици



Мухъл



Прах

MAC-100FT-E PLASMA QUAD CONNECT FILTERS- Цена: 280.00 лв. с ДДС

* Всички цени са с включено ДДС и не включват цена за монтаж.

Офиси на **ClimaCom / Mitsubishi Electric**

www.climacom.com

София 1517, бул. Владимир Вазов 52; Тел.: +359 2 943 11 34, 35, 36; Моб.: +359 888 597 597; Факс: +359 2 943 11 40; E-mail: sofia@climacom.com

Пловдив 4003, бул. Дунав 5, Бизнес център "Royal City", Тел.: +359 32 660 157; Моб.: +359 884 597 597; Факс: +359 32 660 159; E-mail: plovdiv@climacom.com

Варна 9000, ул. д-р Любен Попов 4; Тел.: +359 52 335 901; 02; 03; Моб.: +359 889 597 597; Факс: +359 52 335 904; E-mail: varna@climacom.com

Бургас 8000, ул.Одрин 38; Моб.: +359 886 597 597; E-mail: burgas@climacom.com